

КАРТА-ПЛАН ТЕРРИТОРИИ

Пояснительная записка

1. Сведения о территории выполнения комплексных кадастровых работ:

Российская Федерация, Ярцевское муниципальное образование Смоленской области, город Ярцево, квартал 67:25:0010103

(наименование субъекта Российской Федерации, муниципального образования, населенного пункта, уникальные учетные номера кадастровых кварталов, иные сведения, позволяющие определить местоположение территории, на которой выполняются комплексные кадастровые работы, например, наименование садоводческого или огороднического некоммерческого товарищества, гаражного кооператива, элемента планировочной структуры)

2. Основания выполнения комплексных кадастровых работ:

Наименование, дата и номер документа, на основании которого выполняются комплексные кадастровые работы:

Соглашение о предоставлении из федерального бюджета субсидий, в том числе грантов в форме субсидий, юридическим лицам, индивидуальным предпринимателям, а также физическим лицам № 321-20-2025-002 от 30 января 2025 г., выдан Управление Росреестра по Смоленской области

3. Дата подготовки карты-плана территории: 7 октября 2025 г.

4. Сведения о заказчике(ах) комплексных кадастровых работ:

В отношении юридического лица, органа местного самоуправления муниципального района, муниципального округа или городского округа либо уполномоченного исполнительного органа государственной власти субъекта Российской Федерации:

полное или сокращенное (в случае, если имеется) наименование: Управление Росреестра по Смоленской области

основной государственный регистрационный номер: 1046758340507

идентификационный номер налогоплательщика: 6730055050

В отношении физического лица или представителя физических или юридических лиц:

фамилия, имя, отчество (последнее - при наличии): —

страховой номер индивидуального лицевого счета в системе обязательного пенсионного страхования Российской Федерации (СНИЛС): —

Наименование и реквизиты документа, подтверждающие полномочия представителя заказчика(ов) комплексных кадастровых работ:

—

Адрес электронной почты (для направления уведомления о результатах внесения сведений в Единый государственный реестр недвижимости):

—

5. Сведения об исполнителе комплексных кадастровых работ:

Полное или сокращенное (в случае, если имеется) наименование и адрес юридического лица, с которым заключен государственный или муниципальный контракт либо договор подряда на выполнение комплексных кадастровых работ:

Филиал ППК "Роскадастр" по Смоленской области, адрес: 214025, Смоленск г, Полтавская ул, Дом 8

Фамилия, имя. отчество кадастрового инженера (последнее - при наличии):

Аглиуллина Венера Рифгатовна

и основной государственный регистрационный номер кадастрового инженера индивидуального предпринимателя (ОГРНИП):

—

Страховой номер индивидуального лицевого счета в системе обязательного пенсионного страхования Российской Федерации (СНИЛС) кадастрового инженера:

108-200-921-08

Уникальный реестровый номер кадастрового инженера в реестре саморегулируемой организации кадастровых инженеров и дата внесения сведений о физическом лице в такой реестр:

А-1700, 5 июля 2016 г.

Полное или (в случае, если имеется) сокращенное наименование саморегулируемой организации кадастровых инженеров, членом которой является кадастровый инженер:

Ассоциация "Союз кадастровых инженеров"

Контактный телефон:

79872900307, 89053156360

Почтовый адрес и адрес электронной почты, по которым осуществляется связь с кадастровым инженером:

г. Казань, ул. Шуртыгина, д.3, помещение №21 (2 этаж), fvenera17@mail.ru

6. Перечень документов, использованных при подготовке карты-плана территории:

№ п/п	Реквизиты документа				
	Вид	Дата	Номер	Наименование	Иные сведения
1	2	3	4	5	6
1	ПРОЧИЕ, выдан: Публично-правовая компания «Роскадастр»	6 февраля 2025 г.	170-3166/2024-В	Выписка о пунктах государственной геодезической сети	—
2	Иной документ, выдан: Администрация муниципального образования «Ярцевский район» Смоленской области	26 мая 2023 г.	0697	Правила землепользования и застройки Ярцевского городского поселения Ярцевского района Смоленской области	—
3	ПРОЧИЕ	5 марта 2025 г.	1	Газета "Сельская правда Смоленский район"	—
4	Кадастровый план территории, выдан: Филиал публично-правовой компании "Роскадастр" по Смоленской области	27 августа 2025 г.	КУВИ-001/2025-163893093	Кадастровый план территории	—

7. Пояснения к карте-плану территории:

Пояснительная записка

Комплексные кадастровые работы были проведены в отношении 53 объектов, расположенных на территории кадастрового квартала 67:25:0010103, из них:
- 10 земельных участков, местоположение которого уточнено;

- 3 земельных участка в отношении которых исправилась реестровая ошибка;
- 15 объекта капитального строительства местоположение которых уточнено;
- 0 объект капитального строительства в отношении которого исправляется реестровая ошибка;
- 25 не включены в карта-план по причинам, указанным далее,

Комплексные кадастровые работы были проведены на основании Соглашения о предоставлении из федерального бюджета субсидий, в том числе грантов в форме субсидий, юридическим лицам, индивидуальным предпринимателям, а также физическим лицам №321-20-2025-002 на территории Смоленской области от 30.01.2025г.

Правила землепользования и застройки Ярцевского городского поселения Ярцевского района Смоленской области утверждены постановлением Администрации муниципального образования «Ярцевский район» Смоленской области от 26.05.2023 №0697, информация размещена <https://fgistp.economy.gov.ru> и действуют в соответствии с положениями Закона Смоленской области от 10.06.2024 № 133-з.

Согласно части 3 статьи 42.8 Закона №221-ФЗ в ходе выполнения ККР о отношении кадастрового квартала 67:25:0010103 при уточнении местоположения границ земельных участков (в том числе в целях исправления реестровой ошибки в описании местоположения границ земельного участка) их площадь не уменьшалась более чем на 10%, увеличивалась не более чем на величину предельного минимального размера земельного участка, установленного ПЗЗ для определенных территориальных зон, не увеличивалась более чем на 10%, если предельный минимальный размер не установлен.

В Акте согласования указываются точки или части границ земельных участков, местоположение которых уточнено и подлежит согласованию согласно части 1 статьи 39 Федерального закона от 24.07.2007г №221-ФЗ. Если земельный участок граничит с землями, находящимися в государственной или муниципальной собственности (не с земельными участками), то согласование местоположения в отношении такой части границы согласно Закону о кадастре не проводится. Разъяснения приведены в Письме Министерства экономического развития РФ от 8 октября 2013 г. № ОГ-Д23-5470 «О подготовке межевого плана и проведении процедуры согласования местоположения границ земельного участка», а также в Письме Росреестра от 17.11.2020 №13-00408/20 «О согласовании местоположения границ земельных участков».

Согласно Правил землепользования и застройки предельные (минимальные и (или) максимальные) размеры в территориальной зоне Ж1 – зона застройки индивидуальными жилыми домами. Виды разрешенного использования территории на территории квартала: 1) Для ведения личного подсобного хозяйства, 2) для индивидуального жилищного строительства,

1) Для ведения личного подсобного хозяйства

Предельные размеры земельных участков (при формировании и их разделе):

минимальная площадь участков – не установлено;

максимальная площадь участков – не установлено;

2) Для индивидуального жилищного строительства

Предельные размеры земельных участков (при формировании и их разделе):

минимальная площадь участков – 400 кв. м;

максимальная площадь участков – 1200 кв. м.

3) Под магазин

Предельные размеры земельных участков (при формировании и их разделе):

минимальная площадь участков – 200 кв. м;

максимальная площадь участков – 10000 кв. м.

В карта-план территории не включены сведения об объектах недвижимости (25 шт.) по следующим причинам:

- 9 земельных участков: 67:25:0000000:21, 67:25:0010103:31, 67:25:0010103:32, 67:25:0010103:33, 67:25:0010103:34, 67:25:0010103:66, 67:25:0010103:84, 67:25:0010103:106, 67:25:0730101:26 – соответствуют сведениям ЕГРН;

- 1 земельный участок: 67:25:0010103:12 – не идентифицированы;
- 2 объекта капитального строительства: 67:25:0010103:100, 67:25:0010103:107 – соответствуют сведениям ЕГРН.
- 2 объекта капитального строительства: 67:25:0010103:45, 67:25:0010103:88 - фактически расположены на территории кадастрового квартала 67:25:0010315;
- 4 объекта капитального строительства: 67:25:0010103:69, 67:25:0010103:70, 67:25:0010103:83, 67:25:0010103:85- фактически расположены на территории кадастрового квартала 67:25:0010307;
- 1 объекта капитального строительства: 67:25:0010103:81 - фактически расположены на территории кадастрового квартала 67:25:0010317;
- 1 объекта капитального строительства: 67:25:0010103:87 - фактически расположены на территории кадастрового квартала 67:25:0010308;
- 2 объекта капитального строительства: 67:25:0010103:76, 67:25:0010103:77 – не идентифицированы;
- 1 Объект незавершенного строительства: 67:25:0010103:63 – не идентифицирован;
- 1 сооружение: 67:25:0010103:73 – соответствует сведениям ЕГРН;
Объект капитального строительства (1 шт.) с кадастровыми номерами 67:25:0010103:71 является линейным сооружением и не является объектом комплексных кадастровых работ, согласно п.3 ч.1 статьи 42.1 ФЗ №221 от 24.07.2007г.

Сведения о пунктах геодезической сети и средствах измерений

1. Сведения о пунктах геодезической сети:

№ п/п	Вид геодезической сети	Название пункта геодезической сети и тип знака	Система координат пункта геодезической сети	Координаты пункта, м		Дата обследования 6 февраля 2024 г.		
						Сведения о состоянии		
				X	Y	наружного знака пункта	центра пункта	марки центра пункта
1	2	3	4	5	6	7	8	9
1	Геодезическая сеть сгущения. 3	Городок, сигн., 23.000 м, 1, б/№	МСК-67, зона 1	493 153,30	1 266 105,17	Утрачен	Не обнаружен	Не обнаружен
2	Геодезическая сеть сгущения. 3	Попово, сигн., 9.300 м, 1, б/№		502 750,57	1 263 149,28		Сохранился	
3	Астрономо-геодезическая сеть. 1	Горки, сигн., 13.000 м, 58 оп, б/№		480 791,57	1 262 469,45			

2. Сведения об использованных средствах измерений:

№ п/п	Наименование и обозначение типа средства измерений - прибора (инструмента, аппаратуры)	Заводской или серийный номер средства измерений	Реквизиты свидетельства о поверке прибора (инструмента, аппаратуры) и (или) срок действия поверки
1	2	3	4
1	Аппаратура геодезическая спутниковая PrinCe i30	3491933	№С-ГФК/30-08-2024/366349251 от 30.08.2024г.
2	Аппаратура геодезическая спутниковая PrinCe i90	3486225	№С-ГФК/30-08-2024/366348454 от 30.08.2024г.

Сведения об уточняемых земельных участках							
1. Сведения о характерных точках границ уточняемого земельного участка с кадастровым номером						67:25:0010103:1	:
Система координат				МСК-67, зона 1		Зона № 1	
Обоз- начение харак- терных точек границ	Координаты, м				Метод определения координат	Формулы, примененные для расчета средней квадратической погрешности определения координат характерных точек границ (Mt), с подставленными в такие формулы значениями и итоговые (вычисленные) значения Mt, м	Описание закрепления точки
	содержатся в Едином государственном реестре недвижимости		определены в результате выполнения комплексных кадастровых работ				
	X	Y	X	Y			
1	2	3	4	5	6	7	8
45	492 320,32	1 259 123,47	492 320,32	1 259 123,47	Метод спутниковых геодезических измерений (определений)	$\sqrt{(0,08^2 + 0,06^2)} = 0,10$	—
46	492 383,49	1 259 022,35	492 383,49	1 259 022,35			
47	492 448,19	1 259 061,26	492 448,19	1 259 061,26			
48	492 390,94	1 259 163,31	492 390,94	1 259 163,31			
49	492 358,27	1 259 144,88	492 358,27	1 259 144,88			
45	492 320,32	1 259 123,47	492 320,32	1 259 123,47			
2. Сведения о частях границ уточняемого земельного участка с кадастровым номером						67:25:0010103:1	:
Обозначение части границ		Горизонтальное проложение (S), м	Описание прохождения части границ		Сведения о согласовании местоположения границ (согласовано/спорное)		
от т.	до т.						
1	2	3	4		5		
45	46	119,23	—		согласовано		
46	47	75,50					
47	48	117,01					
48	49	37,51					
49	45	43,57					

3. Сведения о характеристиках уточняемого земельного участка с кадастровым номером 67:25:0010103:1 :		
№ п/п	Наименование характеристики земельного участка	Значение характеристики
1	2	3
1.	Адрес земельного участка	Российская Федерация, Смоленская область, Ярцевский район , Ярцевское городское поселение, г Ярцево, ш Духовщинское, 66
1.1.	Сведения о местоположении земельного участка (при отсутствии адреса) в структурированном в соответствии с федеральной информационной адресной системой виде	—
1.2.	Дополнительные сведения о местоположении земельного участка	—
2.	Площадь земельного участка ± величина погрешности определения (вычисления) площади ($P \pm \Delta P$), м²	9 244 ± 34,00
3.	Формула, примененная для вычисления предельной погрешности определения площади земельного участка, с подставленными значениями и итоговые (вычисленные) значения	$3,5 \cdot 0,10 \cdot \sqrt{(9\ 244)} = 34$
4.	Площадь земельного участка согласно сведениям Единого государственного реестра недвижимости (Ркад), м²	9 244,00
5.	Оценка расхождения Р и Ркад ($P - P_{кад}$), м²	0
6.	Предельный минимальный и максимальный размеры земельного участка ($P_{мин}$ и $P_{макс}$), м²	— —
7.	Вид (виды) разрешенного использования	амбулаторное ветеринарное обслуживание
7.1.	Дополнительные сведения об использовании земельного участка	—
8.	Кадастровый или иной государственный учетный номер (инвентарный) здания, сооружения, объекта незавершенного строительства, расположенного на земельном участке	—
9.	Сведения о земельных участках (землях общего пользования, территории общего пользования), посредством которых обеспечивается доступ	Земли (земельные участки) общего пользования
10.	Иные сведения	—
4. Пояснения к сведениям об уточняемом земельном участке с кадастровым номером 67:25:0010103:1 :		
1.	—	

1. Сведения о характерных точках границ уточняемого земельного участка с кадастровым номером					67:25:0010103:3			:
Система координат			МСК-67, зона 1			Зона № 1		
Обоз- начение харак- терных точек границ	Координаты, м				Метод определения координат	Формулы, примененные для расчета средней квадратической погрешности определения координат характерных точек границ (Mt), с подставленными в такие формулы значениями и итоговые (вычисленные) значения Mt, м	Описание закрепления точки	
	содержатся в Едином государственном реестре недвижимости		определены в результате выполнения комплексных кадастровых работ					
	X	Y	X	Y				
1	2	3	4	5	6	7	8	
39	491 878,49	1 258 913,67	491 878,49	1 258 913,67	Метод спутниковых геодезических измерений (определений)	$\sqrt{(0,08^2 + 0,06^2)} = 0,10$	—	
40	491 834,82	1 258 933,62	491 834,82	1 258 933,62				
41	491 832,37	1 258 928,23	491 832,37	1 258 928,23				
42	491 796,75	1 258 850,19	491 796,75	1 258 850,19				
43	491 822,71	1 258 850,65	491 822,71	1 258 850,65				
44	491 841,36	1 258 870,40	491 841,36	1 258 870,40				
39	491 878,49	1 258 913,67	491 878,49	1 258 913,67				
2. Сведения о частях границ уточняемого земельного участка с кадастровым номером					67:25:0010103:3			:
Обозначение части границ		Горизонтальное проложение (S), м	Описание прохождения части границ		Сведения о согласовании местоположения границ (согласовано/спорное)			
от т.	до т.							
1	2	3	4		5			
39	40	48,01	—		согласовано			
40	41	5,92						
41	42	85,78						
42	43	25,96						
43	44	27,16						
44	39	57,02						

3. Сведения о характеристиках уточняемого земельного участка с кадастровым номером 67:25:0010103:3 :		
№ п/п	Наименование характеристики земельного участка	Значение характеристики
1	2	3
1.	Адрес земельного участка	—
1.1.	Сведения о местоположении земельного участка (при отсутствии адреса) в структурированном в соответствии с федеральной информационной адресной системой виде	Российская Федерация, Смоленская область, Ярцевский р-н, Ярцево г
1.2.	Дополнительные сведения о местоположении земельного участка	—
2.	Площадь земельного участка ± величина погрешности определения (вычисления) площади ($P \pm \Delta P$), м²	3 043 ± 19,00
3.	Формула, примененная для вычисления предельной погрешности определения площади земельного участка, с подставленными значениями и итоговые (вычисленные) значения	$3,5 * 0,10 * \sqrt{(3\ 043)} = 19$
4.	Площадь земельного участка согласно сведениям Единого государственного реестра недвижимости (Ркад), м²	3 043,00
5.	Оценка расхождения Р и Ркад ($P - P_{кад}$), м²	0
6.	Предельный минимальный и максимальный размеры земельного участка ($P_{мин}$ и $P_{макс}$), м²	— —
7.	Вид (виды) разрешенного использования	Объекты придорож-ного сервиса
7.1.	Дополнительные сведения об использовании земельного участка	—
8.	Кадастровый или иной государственный учетный номер (инвентарный) здания, сооружения, объекта незавершенного строительства, расположенного на земельном участке	—
9.	Сведения о земельных участках (землях общего пользования, территории общего пользования), посредством которых обеспечивается доступ	Земли (земельные участки) общего пользования
10.	Иные сведения	—
4. Пояснения к сведениям об уточняемом земельном участке с кадастровым номером 67:25:0010103:3 :		
1.	—	

1. Сведения о характерных точках границ уточняемого земельного участка с кадастровым номером					67:25:0010103:10 :		
Система координат		МСК-67, зона 1			Зона № 1		
Обоз- начение харак- терных точек границ	Координаты, м				Метод определения координат	Формулы, примененные для расчета средней квадратической погрешности определения координат характерных точек границ (Mt), с подставленными в такие формулы значениями и итоговые (вычисленные) значения Mt, м	Описание закрепления точки
	содержатся в Едином государственном реестре недвижимости		определены в результате выполнения комплексных кадастровых работ				
	X	Y	X	Y			
1	2	3	4	5	6	7	8
67	492 154,30	1 258 847,30	492 154,30	1 258 847,30	Метод спутниковых геодезических измерений (определений)	$\sqrt{(0,08^2 + 0,06^2)} = 0,10$	—
68	492 209,64	1 258 972,43	492 209,64	1 258 972,43			
69	492 209,89	1 258 974,39	492 209,89	1 258 974,39			
70	492 086,27	1 259 030,36	492 086,27	1 259 030,36			
71	492 082,38	1 259 030,08	492 082,38	1 259 030,08			
72	492 028,64	1 258 910,74	492 028,64	1 258 910,74			
73	492 028,26	1 258 907,57	492 028,26	1 258 907,57			
74	492 028,66	1 258 904,56	492 028,66	1 258 904,56			
67	492 154,30	1 258 847,30	492 154,30	1 258 847,30			
Вырез 1 из 2							
25	492 069,86	1 258 981,69	492 069,86	1 258 981,69	Метод спутниковых геодезических измерений (определений)	$\sqrt{(0,08^2 + 0,06^2)} = 0,10$	—
27	492 067,53	1 258 979,26	492 067,53	1 258 979,26			
28	492 069,91	1 258 976,93	492 069,91	1 258 976,93			

1	2	3	4	5	6	7	8
26	492 072,43	1 258 979,34	492 072,43	1 258 979,34	Метод спутниковых геодезических измерений (определений)	$\sqrt{(0,08^2 + 0,06^2)} = 0,10$	—
25	492 069,86	1 258 981,69	492 069,86	1 258 981,69			

Вырез 2 из 2							
29	492 083,74	1 258 977,15	492 083,74	1 258 977,15	—	0,10	—
31	492 082,73	1 258 974,15	492 082,73	1 258 974,15			
32	492 085,88	1 258 973,13	492 085,88	1 258 973,13			
30	492 086,90	1 258 976,28	492 086,90	1 258 976,28			
29	492 083,74	1 258 977,15	492 083,74	1 258 977,15			

2. Сведения о частях границ уточняемого земельного участка с кадастровым номером
67:25:0010103:10
:

Обозначение части границ		Горизонтальное проложение (S), м	Описание прохождения части границ	Сведения о согласовании местоположения границ (согласовано/спорное)
от т.	до т.			
1	2	3	4	5
67	68	136,82	—	согласовано
68	69	1,98		
69	70	135,70		
70	71	3,90		
71	72	130,88		
72	73	3,19		
73	74	3,04		
74	67	138,07		

Вырез 1 из 2				
25	27	3,37	—	согласовано
27	28	3,33		
28	26	3,49		
26	25	3,48		

Вырез 2 из 2				
29	31	3,17	—	согласовано
31	32	3,31		
32	30	3,31		
30	29	3,28		

3. Сведения о характеристиках уточняемого земельного участка с кадастровым номером 67:25:0010103:10 :		
№ п/п	Наименование характеристики земельного участка	Значение характеристики
1	2	3
1.	Адрес земельного участка	—
1.1.	Сведения о местоположении земельного участка (при отсутствии адреса) в структурированном в соответствии с федеральной информационной адресной системой виде	Российская Федерация, Смоленская область, Ярцевский р-н, Ярцево г, Духовщинское шоссе ул
1.2.	Дополнительные сведения о местоположении земельного участка	—
2.	Площадь земельного участка ± величина погрешности определения (вычисления) площади ($P \pm \Delta P$), м²	19 385 ± 49,00
3.	Формула, примененная для вычисления предельной погрешности определения площади земельного участка, с подставленными значениями и итоговые (вычисленные) значения	$3,5 * 0,10 * \sqrt{(19\ 385)} = 49$
4.	Площадь земельного участка согласно сведениям Единого государственного реестра недвижимости (Ркад), м²	19 383,00
5.	Оценка расхождения Р и Ркад ($P - P_{кад}$), м²	2
6.	Предельный минимальный и максимальный размеры земельного участка (Рмин и Рмакс), м²	— —
7.	Вид (виды) разрешенного использования	Под телевышку
7.1.	Дополнительные сведения об использовании земельного участка	—
8.	Кадастровый или иной государственный учетный номер (инвентарный) здания, сооружения, объекта незавершенного строительства, расположенного на земельном участке	—
9.	Сведения о земельных участках (землях общего пользования, территории общего пользования), посредством которых обеспечивается доступ	Земли (земельные участки) общего пользования
10.	Иные сведения	—
4. Пояснения к сведениям об уточняемом земельном участке с кадастровым номером 67:25:0010103:10 :		
1.	—	

1. Сведения о характерных точках границ уточняемого земельного участка с кадастровым номером					67:25:0010103:11 :		
Система координат					МСК-67, зона 1		
					Зона № 1		
Обоз- начение харак- терных точек границ	Координаты, м				Метод определения координат	Формулы, примененные для расчета средней квадратической погрешности определения координат характерных точек границ (Mt), с подставленными в такие формулы значениями и итоговые (вычисленные) значения Mt, м	Описание закрепления точки
	содержатся в Едином государственном реестре недвижимости		определены в результате выполнения комплексных кадастровых работ				
	X	Y	X	Y			
1	2	3	4	5	6	7	8
57	492 684,84	1 258 291,81	492 684,84	1 258 291,81	Метод спутниковых геодезических измерений (определений)	$\sqrt{(0,08^2 + 0,06^2)} = 0,10$	—
58	492 679,78	1 258 304,25	492 679,78	1 258 304,25			
59	492 646,00	1 258 289,49	492 646,00	1 258 289,49			
60	492 655,24	1 258 268,37	492 655,24	1 258 268,37			
61	492 670,09	1 258 220,71	492 670,09	1 258 220,71			
62	492 681,43	1 258 196,93	492 681,43	1 258 196,93			
63	492 707,08	1 258 209,92	492 707,08	1 258 209,92			
64	492 696,97	1 258 232,25	492 696,97	1 258 232,25			
65	492 680,99	1 258 281,58	492 680,99	1 258 281,58			
66	492 677,69	1 258 289,05	492 677,69	1 258 289,05			
57	492 684,84	1 258 291,81	492 684,84	1 258 291,81			

2. Сведения о частях границ уточняемого земельного участка с кадастровым номером				67:25:0010103:11		:
Обозначение части границ		Горизонтальное проложение (S), м	Описание прохождения части границ	Сведения о согласовании местоположения границ (согласовано/спорное)		
от т.	до т.					
1	2	3	4	5		
57	58	13,43	—	согласовано		
58	59	36,86				
59	60	23,05				
60	61	49,92				
61	62	26,35				
62	63	28,75				
63	64	24,51				
64	65	51,85				
65	66	8,17				
66	57	7,66				
3. Сведения о характеристиках уточняемого земельного участка с кадастровым номером				67:25:0010103:11		:
№ п/п	Наименование характеристики земельного участка		Значение характеристики			
1	2		3			
1.	Адрес земельного участка		—			
1.1.	Сведения о местоположении земельного участка (при отсутствии адреса) в структурированном в соответствии с федеральной информационной адресной системой виде		Российская Федерация, Смоленская область, Ярцевский р-н, Ярцево г, Духовщинское ш			
1.2.	Дополнительные сведения о местоположении земельного участка		—			
2.	Площадь земельного участка ± величина погрешности определения (вычисления) площади (Р ± ΔР), м²		2 947 ± 19,00			
3.	Формула, примененная для вычисления предельной погрешности определения площади земельного участка, с подставленными значениями и итоговые (вычисленные) значения		3,5*0,10*√(2 947) = 19			
4.	Площадь земельного участка согласно сведениям Единого государственного реестра недвижимости (Ркад), м²		2 946,00			
5.	Оценка расхождения Р и Ркад (Р - Ркад), м²		1			
6.	Предельный минимальный и максимальный размеры земельного участка (Рмин и Рмакс), м²		— —			
7.	Вид (виды) разрешенного использования		Для производственных целей			

1	2				3		
7.1.	Дополнительные сведения об использовании земельного участка				—		
8.	Кадастровый или иной государственный учетный номер (инвентарный) здания, сооружения, объекта незавершенного строительства, расположенного на земельном участке				—		
9.	Сведения о земельных участках (землях общего пользования, территории общего пользования), посредством которых обеспечивается доступ				Земли (земельные участки) общего пользования		
10.	Иные сведения				—		
4. Пояснения к сведениям об уточняемом земельном участке с кадастровым номером 67:25:0010103:11 :							
1.	—						
1. Сведения о характерных точках границ уточняемого земельного участка с кадастровым номером 67:25:0010103:29 :							
Система координат МСК-67, зона 1 Зона № 1							
Обозначение характерных точек границ	Координаты, м				Метод определения координат	Формулы, примененные для расчета средней квадратической погрешности определения координат характерных точек границ (Mt), с подставленными в такие формулы значениями и итоговые (вычисленные) значения Mt, м	Описание закрепления точки
	содержатся в Едином государственном реестре недвижимости		определены в результате выполнения комплексных кадастровых работ				
	X	Y	X	Y			
1	2	3	4	5	6	7	8
250	492 576,06	1 258 110,74	492 576,06	1 258 110,74	Метод спутниковых геодезических измерений (определений)	$\sqrt{(0,08^2 + 0,06^2)} = 0,10$	—
251	492 554,07	1 258 155,42	492 554,07	1 258 155,42			
252	492 534,98	1 258 144,32	492 534,98	1 258 144,32			
253	492 556,97	1 258 099,64	492 556,97	1 258 099,64			
250	492 576,06	1 258 110,74	492 576,06	1 258 110,74			
2. Сведения о частях границ уточняемого земельного участка с кадастровым номером 67:25:0010103:29 :							
Обозначение части границ		Горизонтальное проложение (S), м	Описание прохождения части границ		Сведения о согласовании местоположения границ (согласовано/спорное)		
от т.	до т.						

1	2	3	4	5
250	251	49,80	—	согласовано
251	252	22,08		
252	253	49,80		
253	250	22,08		

3. Сведения о характеристиках уточняемого земельного участка с кадастровым номером 67:25:0010103:29 :

№ п/п	Наименование характеристики земельного участка	Значение характеристики
1	2	3
1.	Адрес земельного участка	Российская Федерация, Смоленская область, муниципальный округ Ярцевский, город Ярцево, шоссе Духовщинское, земельный участок 93
1.1.	Сведения о местоположении земельного участка (при отсутствии адреса) в структурированном в соответствии с федеральной информационной адресной системой виде	—
1.2.	Дополнительные сведения о местоположении земельного участка	—
2.	Площадь земельного участка \pm величина погрешности определения (вычисления) площади ($P \pm \Delta P$), м ²	$1\,097 \pm 12,00$
3.	Формула, примененная для вычисления предельной погрешности определения площади земельного участка, с подставленными значениями и итоговые (вычисленные) значения	$3,5*0,10*\sqrt{(1\,097)} = 12$
4.	Площадь земельного участка согласно сведениям Единого государственного реестра недвижимости (Ркад), м ²	1 097,00
5.	Оценка расхождения Р и Ркад ($P - P_{кад}$), м ²	0
6.	Предельный минимальный и максимальный размеры земельного участка ($P_{мин}$ и $P_{макс}$), м ²	— —
7.	Вид (виды) разрешенного использования	Для личного подсобного хозяйства
7.1.	Дополнительные сведения об использовании земельного участка	—
8.	Кадастровый или иной государственный учетный номер (инвентарный) здания, сооружения, объекта незавершенного строительства, расположенного на земельном участке	—
9.	Сведения о земельных участках (землях общего пользования, территории общего пользования), посредством которых обеспечивается доступ	Земли (земельные участки) общего пользования
10.	Иные сведения	—

4. Пояснения к сведениям об уточняемом земельном участке с кадастровым номером 67:25:0010103:29 :

1.	—						
1. Сведения о характерных точках границ уточняемого земельного участка с кадастровым номером					67:25:0010103:35 :		
Система координат МСК-67, зона 1					Зона № 1		
Обоз- начение харак- терных точек границ	Координаты, м				Метод определения координат	Формулы, примененные для расчета средней квадратической погрешности определения координат характерных точек границ (Mt), с подставленными в такие формулы значениями и итоговые (вычисленные) значения Mt, м	Описание закрепления точки
	содержатся в Едином государственном реестре недвижимости		определены в результате выполнения комплексных кадастровых работ				
	X	Y	X	Y			
1	2	3	4	5	6	7	8
75	492 171,41	1 259 669,81	492 171,41	1 259 669,81	Метод спутниковых геодезических измерений (определений)	$\sqrt{(0,08^2 + 0,06^2)} = 0,10$	—
76	492 172,17	1 259 663,83	492 172,17	1 259 663,83			
77	492 174,98	1 259 657,74	492 174,98	1 259 657,74			
78	492 189,44	1 259 643,56	492 189,44	1 259 643,56			
79	492 194,55	1 259 645,04	492 194,55	1 259 645,04			
80	492 212,50	1 259 654,96	492 212,50	1 259 654,96			
81	492 237,24	1 259 708,96	492 237,24	1 259 708,96			
82	492 201,99	1 259 725,09	492 201,99	1 259 725,09			
75	492 171,41	1 259 669,81	492 171,41	1 259 669,81			
2. Сведения о частях границ уточняемого земельного участка с кадастровым номером					67:25:0010103:35 :		
Обозначение части границ		Горизонтальное проложение (S), м	Описание прохождения части границ		Сведения о согласовании местоположения границ (согласовано/спорное)		
от т.	до т.						
1	2	3	4		5		
75	76	6,03	—		согласовано		

1	2	3	4	5
76	77	6,71	—	согласовано
77	78	20,25		
78	79	5,32		
79	80	20,51		
80	81	59,40		
81	82	38,77		
82	75	63,17		

3. Сведения о характеристиках уточняемого земельного участка с кадастровым номером 67:25:0010103:35 :

№ п/п	Наименование характеристики земельного участка	Значение характеристики
1	2	3
1.	Адрес земельного участка	—
1.1.	Сведения о местоположении земельного участка (при отсутствии адреса) в структурированном в соответствии с федеральной информационной адресной системой виде	Российская Федерация, Смоленская область, Ярцевский р-н, Ярцево г, Духовщинское ш, д 48
1.2.	Дополнительные сведения о местоположении земельного участка	—
2.	Площадь земельного участка ± величина погрешности определения (вычисления) площади ($P \pm \Delta P$), м²	$3\ 000 \pm 19,00$
3.	Формула, примененная для вычисления предельной погрешности определения площади земельного участка, с подставленными значениями и итоговые (вычисленные) значения	$3,5*0,10*\sqrt{(3\ 000)} = 19$
4.	Площадь земельного участка согласно сведениям Единого государственного реестра недвижимости (Ркад), м²	3 000,00
5.	Оценка расхождения Р и Ркад ($P - P_{кад}$), м²	0
6.	Предельный минимальный и максимальный размеры земельного участка ($P_{мин}$ и $P_{макс}$), м²	— —
7.	Вид (виды) разрешенного использования	Под магазин смешанных товаров
7.1.	Дополнительные сведения об использовании земельного участка	—
8.	Кадастровый или иной государственный учетный номер (инвентарный) здания, сооружения, объекта незавершенного строительства, расположенного на земельном участке	—
9.	Сведения о земельных участках (землях общего пользования, территории общего пользования), посредством которых обеспечивается доступ	Земли (земельные участки) общего пользования

1	2				3		
10.	Иные сведения				—		
4. Пояснения к сведениям об уточняемом земельном участке с кадастровым номером 67:25:0010103:35 :							
1.	—						
1. Сведения о характерных точках границ уточняемого земельного участка с кадастровым номером 67:25:0010103:37 :							
Система координат МСК-67, зона 1 Зона № 1							
Обоз- начение харак- терных точек границ	Координаты, м				Метод определения координат	Формулы, примененные для расчета средней квадратической погрешности определения координат характерных точек границ (Mt), с подставленными в такие формулы значениями и итоговые (вычисленные) значения Mt, м	Описание закрепления точки
	содержатся в Едином государственном реестре недвижимости		определены в результате выполнения комплексных кадастровых работ				
	X	Y	X	Y			
1	2	3	4	5	6	7	8
88	492 171,88	1 259 551,08	492 171,88	1 259 551,08	Метод спутниковых геодезических измерений (определений)	$\sqrt{(0,08^2 + 0,06^2)} = 0,10$	—
89	492 162,84	1 259 574,60	492 162,84	1 259 574,60			
90	492 157,62	1 259 573,60	492 157,62	1 259 573,60			
91	492 159,46	1 259 549,56	492 159,46	1 259 549,56			
88	492 171,88	1 259 551,08	492 171,88	1 259 551,08			
2. Сведения о частях границ уточняемого земельного участка с кадастровым номером 67:25:0010103:37 :							
Обозначение части границ		Горизонтальное проложение (S), м	Описание прохождения части границ		Сведения о согласовании местоположения границ (согласовано/спорное)		
от т.	до т.						
1	2	3	4		5		
88	89	25,20	—		согласовано		
89	90	5,31					
90	91	24,11					
91	88	12,51					

3. Сведения о характеристиках уточняемого земельного участка с кадастровым номером 67:25:0010103:37 :		
№ п/п	Наименование характеристики земельного участка	Значение характеристики
1	2	3
1.	Адрес земельного участка	—
1.1.	Сведения о местоположении земельного участка (при отсутствии адреса) в структурированном в соответствии с федеральной информационной адресной системой виде	Российская Федерация, Смоленская область, Ярцевский р-н, Ярцево г, Духовщинское ш, д №47
1.2.	Дополнительные сведения о местоположении земельного участка	—
2.	Площадь земельного участка ± величина погрешности определения (вычисления) площади ($P \pm \Delta P$), м²	$217 \pm 5,00$
3.	Формула, примененная для вычисления предельной погрешности определения площади земельного участка, с подставленными значениями и итоговые (вычисленные) значения	$3,5*0,10*\sqrt{(217)} = 5$
4.	Площадь земельного участка согласно сведениям Единого государственного реестра недвижимости (Ркад), м²	217,00
5.	Оценка расхождения Р и Ркад ($P - P_{кад}$), м²	0
6.	Предельный минимальный и максимальный размеры земельного участка ($P_{мин}$ и $P_{макс}$), м²	— —
7.	Вид (виды) разрешенного использования	Под индивидуальным жилым домом
7.1.	Дополнительные сведения об использовании земельного участка	—
8.	Кадастровый или иной государственный учетный номер (инвентарный) здания, сооружения, объекта незавершенного строительства, расположенного на земельном участке	—
9.	Сведения о земельных участках (землях общего пользования, территории общего пользования), посредством которых обеспечивается доступ	Земли (земельные участки) общего пользования
10.	Иные сведения	—
4. Пояснения к сведениям об уточняемом земельном участке с кадастровым номером 67:25:0010103:37 :		
1.	—	

1. Сведения о характерных точках границ уточняемого земельного участка с кадастровым номером

67:25:0010103:38

:

Система координат

МСК-67, зона 1

Зона №

1

Обоз- начение харак- терных точек границ	Координаты, м				Метод определения координат	Формулы, примененные для расчета средней квадратической погрешности определения координат характерных точек границ (Mt), с подставленными в такие формулы значениями и итоговые (вычисленные) значения Mt, м	Описание закрепления точки
	содержатся в Едином государственном реестре недвижимости		определены в результате выполнения комплексных кадастровых работ				
	X	Y	X	Y			
1	2	3	4	5	6	7	8
39	491 878,49	1 258 913,67	491 878,49	1 258 913,67	Метод спутниковых геодезических измерений (определений)	$\sqrt{(0,08^2 + 0,06^2)} = 0,10$	—
44	491 841,36	1 258 870,40	491 841,36	1 258 870,40			
43	491 822,71	1 258 850,65	491 822,71	1 258 850,65			
42	491 796,75	1 258 850,19	491 796,75	1 258 850,19			
92	491 792,80	1 258 840,99	491 792,80	1 258 840,99			
93	491 845,58	1 258 816,91	491 845,58	1 258 816,91			
94	491 886,00	1 258 910,25	491 886,00	1 258 910,25			
39	491 878,49	1 258 913,67	491 878,49	1 258 913,67			

2. Сведения о частях границ уточняемого земельного участка с кадастровым номером

67:25:0010103:38

:

Обозначение части границ		Горизонтальное проложение (S), м	Описание прохождения части границ	Сведения о согласовании местоположения границ (согласовано/спорное)
от т.	до т.			
1	2	3	4	5
39	44	57,02	—	согласовано
44	43	27,16		
43	42	25,96		
42	92	10,01		

1	2	3	4	5
92	93	58,01	—	согласовано
93	94	101,72		
94	39	8,25		

3. Сведения о характеристиках уточняемого земельного участка с кадастровым номером 67:25:0010103:38 :

№ п/п	Наименование характеристики земельного участка	Значение характеристики
1	2	3
1.	Адрес земельного участка	—
1.1.	Сведения о местоположении земельного участка (при отсутствии адреса) в структурированном в соответствии с федеральной информационной адресной системой виде	Российская Федерация, Смоленская область, Ярцевский р-н, Ярцево г
1.2.	Дополнительные сведения о местоположении земельного участка	—
2.	Площадь земельного участка ± величина погрешности определения (вычисления) площади ($P \pm \Delta P$), м²	$2\,778 \pm 18,00$
3.	Формула, примененная для вычисления предельной погрешности определения площади земельного участка, с подставленными значениями и итоговые (вычисленные) значения	$3,5 * 0,10 * \sqrt{(2\,778)} = 18$
4.	Площадь земельного участка согласно сведениям Единого государственного реестра недвижимости (Ркад), м²	2 777,00
5.	Оценка расхождения Р и Ркад ($P - P_{кад}$), м²	1
6.	Предельный минимальный и максимальный размеры земельного участка ($P_{мин}$ и $P_{макс}$), м²	— —
7.	Вид (виды) разрешенного использования	Объекты придорожного сервиса 4.9.1
7.1.	Дополнительные сведения об использовании земельного участка	—
8.	Кадастровый или иной государственный учетный номер (инвентарный) здания, сооружения, объекта незавершенного строительства, расположенного на земельном участке	—
9.	Сведения о земельных участках (землях общего пользования, территории общего пользования), посредством которых обеспечивается доступ	Земли (земельные участки) общего пользования
10.	Иные сведения	—

4. Пояснения к сведениям об уточняемом земельном участке с кадастровым номером 67:25:0010103:38 :

1.	—
----	---

1. Сведения о характерных точках границ уточняемого земельного участка с кадастровым номером

67:25:0010103:39

:

Система координат

МСК-67, зона 1

Зона №

1

Обоз- начение харак- терных точек границ	Координаты, м				Метод определения координат	Формулы, примененные для расчета средней квадратической погрешности определения координат характерных точек границ (Mt), с подставленными в такие формулы значениями и итоговые (вычисленные) значения Mt, м	Описание закрепления точки
	содержатся в Едином государственном реестре недвижимости		определены в результате выполнения комплексных кадастровых работ				
	X	Y	X	Y			
1	2	3	4	5	6	7	8
95	491 990,94	1 259 083,63	491 990,94	1 259 083,63	Метод спутниковых геодезических измерений (определений)	$\sqrt{(0,08^2 + 0,06^2)} = 0,10$	—
96	492 025,65	1 259 162,04	492 025,65	1 259 162,04			
97	491 978,09	1 259 183,09	491 978,09	1 259 183,09			
98	491 970,63	1 259 166,22	491 970,63	1 259 166,22			
99	491 965,46	1 259 154,54	491 965,46	1 259 154,54			
100	491 943,39	1 259 104,66	491 943,39	1 259 104,66			
101	491 954,37	1 259 099,82	491 954,37	1 259 099,82			
95	491 990,94	1 259 083,63	491 990,94	1 259 083,63			

2. Сведения о частях границ уточняемого земельного участка с кадастровым номером

67:25:0010103:39

:

Обозначение части границ		Горизонтальное проложение (S), м	Описание прохождения части границ	Сведения о согласовании местоположения границ (согласовано/спорное)
от т.	до т.			
1	2	3	4	5
95	96	85,75	—	согласовано
96	97	52,01		
97	98	18,45		
98	99	12,77		

1	2	3	4	5
99	100	54,54	—	согласовано
100	101	12,00		
101	95	39,99		

3. Сведения о характеристиках уточняемого земельного участка с кадастровым номером 67:25:0010103:39 :

№ п/п	Наименование характеристики земельного участка	Значение характеристики
1	2	3
1.	Адрес земельного участка	Российская Федерация, Смоленская область, муниципальный район Ярцевский, городское поселение Ярцевское, город Ярцево, 338 километр автомагистрали Москва-Минск, 4
1.1.	Сведения о местоположении земельного участка (при отсутствии адреса) в структурированном в соответствии с федеральной информационной адресной системой виде	—
1.2.	Дополнительные сведения о местоположении земельного участка	—
2.	Площадь земельного участка \pm величина погрешности определения (вычисления) площади ($P \pm \Delta P$), м ²	$4\,459 \pm 23,00$
3.	Формула, примененная для вычисления предельной погрешности определения площади земельного участка, с подставленными значениями и итоговые (вычисленные) значения	$3,5*0,10*\sqrt{(4\,459)} = 23$
4.	Площадь земельного участка согласно сведениям Единого государственного реестра недвижимости (Ркад), м ²	4 459,00
5.	Оценка расхождения Р и Ркад ($P - P_{кад}$), м ²	0
6.	Предельный минимальный и максимальный размеры земельного участка ($P_{мин}$ и $P_{макс}$), м ²	— —
7.	Вид (виды) разрешенного использования	Под строительство стационарного автозаправочного комплекса
7.1.	Дополнительные сведения об использовании земельного участка	—
8.	Кадастровый или иной государственный учетный номер (инвентарный) здания, сооружения, объекта незавершенного строительства, расположенного на земельном участке	—
9.	Сведения о земельных участках (землях общего пользования, территории общего пользования), посредством которых обеспечивается доступ	Земли (земельные участки) общего пользования
10.	Иные сведения	—

4. Пояснения к сведениям об уточняемом земельном участке с кадастровым номером 67:25:0010103:39 :

1.	—
----	---

1. Сведения о характерных точках границ уточняемого земельного участка с кадастровым номером					67:25:0010103:42 :		
Система координат МСК-67, зона 1					Зона № 1		
Обоз- начение харак- терных точек границ	Координаты, м				Метод определения координат	Формулы, примененные для расчета средней квадратической погрешности определения координат характерных точек границ (Mt), с подставленными в такие формулы значениями и итоговые (вычисленные) значения Mt, м	Описание закрепления точки
	содержатся в Едином государственном реестре недвижимости		определены в результате выполнения комплексных кадастровых работ				
	X	Y	X	Y			
1	2	3	4	5	6	7	8
67:25:0010103:40							
98	491 970,63	1 259 166,22	491 970,63	1 259 166,22	Метод спутниковых геодезических измерений (определений)	$\sqrt{(0,08^2 + 0,06^2)} = 0,10$	—
102	491 949,12	1 259 187,06	491 949,12	1 259 187,06			
103	491 943,88	1 259 175,43	491 943,88	1 259 175,43			
99	491 965,46	1 259 154,54	491 965,46	1 259 154,54			
98	491 970,63	1 259 166,22	491 970,63	1 259 166,22			
67:25:0010103:41							
100	491 943,39	1 259 104,66	491 943,39	1 259 104,66	Метод спутниковых геодезических измерений (определений)	$\sqrt{(0,08^2 + 0,06^2)} = 0,10$	—
104	491 916,85	1 259 044,70	491 916,85	1 259 044,70			
105	491 927,66	1 259 039,47	491 927,66	1 259 039,47			
101	491 954,37	1 259 099,82	491 954,37	1 259 099,82			
100	491 943,39	1 259 104,66	491 943,39	1 259 104,66			

2. Сведения о частях границ уточняемого земельного участка с кадастровым номером				67:25:0010103:42	
Обозначение части границ		Горизонтальное проложение (S), м	Описание прохождения части границ	Сведения о согласовании местоположения границ (согласовано/спорное)	
от т.	до т.				
1	2	3	4	5	
67:25:0010103:40					
98	102	29,95	—	согласовано	
102	103	12,76			
103	99	30,03			
99	98	12,77			
67:25:0010103:41					
100	104	65,57	—	согласовано	
104	105	12,01			
105	101	66,00			
101	100	12,00			
3. Сведения о характеристиках уточняемого земельного участка с кадастровым номером				67:25:0010103:42	
№ п/п	Наименование характеристики земельного участка		Значение характеристики		
1	2		3		
1.	Адрес земельного участка		—		
1.1.	Сведения о местоположении земельного участка (при отсутствии адреса) в структурированном в соответствии с федеральной информационной адресной системой виде		Российская Федерация, Смоленская область, Ярцевский р-н, Ярцево г		
1.2.	Дополнительные сведения о местоположении земельного участка		—		
2.	Площадь земельного участка ± величина погрешности определения (вычисления) площади (Р ± ΔР), м²		1 149 ± 16,00, 67:25:0010103:40 359,71 ± 6,64, 67:25:0010103:41 789,45 ± 9,83		
3.	Формула, примененная для вычисления предельной погрешности определения площади земельного участка, с подставленными значениями и итоговые (вычисленные) значения		6,64 + 9,83 = 16		
4.	Площадь земельного участка согласно сведениям Единого государственного реестра недвижимости (Ркад), м²		1 149,00		
5.	Оценка расхождения Р и Ркад (Р - Ркад), м²		0		
6.	Предельный минимальный и максимальный размеры земельного участка (Рмин и Рмакс), м²		— —		
7.	Вид (виды) разрешенного использования		Под подъездные дороги		

1	2	3
7.1.	Дополнительные сведения об использовании земельного участка	—
8.	Кадастровый или иной государственный учетный номер (инвентарный) здания, сооружения, объекта незавершенного строительства, расположенного на земельном участке	—
9.	Сведения о земельных участках (землях общего пользования, территории общего пользования), посредством которых обеспечивается доступ	—
10.	Иные сведения	—
4. Пояснения к сведениям об уточняемом земельном участке с кадастровым номером 67:25:0010103:42 :		
1.	—	

Сведения об образуемых земельных участках

1. Сведения о характерных точках границ образуемого земельного участка _____ : <div style="text-align: right;">обозначение земельного участка</div>					
Система координат _____				Зона № _____	
Обоз- начение харак- терных точек границ	Координаты, м		Метод определения координат	Формулы, примененные для расчета средней квадратической погрешности определения координат характерных точек границ (Mt), с подставленными в такие формулы значениями и итоговые (вычисленные) значения Mt, м	Описание закрепления точки
	X	Y			
1	2	3	4	5	6
2. Сведения о частях границ образуемого земельного участка _____ : <div style="text-align: right;">обозначение земельного участка</div>					
Обозначение части границ		Горизонтальное проложение (S), м	Описание прохождения части границ	Сведения о согласовании местоположения границ (согласовано/спорное)	
от т.	до т.				
1	2	3	4	5	
3. Сведения о характеристиках образуемого земельного участка _____ : <div style="text-align: right;">обозначение земельного участка</div>					
№ п/п	Наименование характеристики земельного участка		Значение характеристики		
1	2		3		
1.	Адрес земельного участка				
1.1.	Сведения о местоположении земельного участка (при отсутствии адреса) в структурированном в соответствии с федеральной информационной адресной системой виде				
1.2.	Дополнительные сведения о местоположении земельного участка				
2.	Категория земель				
3.	Вид (виды) разрешенного использования				
3.1.	Дополнительные сведения об использовании земельного участка				
4.	Реестровый номер границ территориальной зоны или в случае отсутствия такого реестрового номера ее индивидуальное обозначение (вид, тип, номер, индекс)				
5.	Площадь земельного участка ± величина погрешности определения (вычисления) площади ($P \pm \Delta P$), м²				

1	2	3
6.	Формула, примененная для вычисления предельной погрешности определения площади земельного участка, с подставленными значениями и итоговые (вычисленные) значения	
7.	Предельный минимальный и максимальный размеры земельного участка (Рмин) и (Рмакс), м ²	
8.	Кадастровый или иной государственный учетный номер (инвентарный) объекта недвижимости, расположенного на образуемом земельном участке	
9.	Кадастровые номера исходных земельных участков	
9.1.	Кадастровый номер входящего в состав земельного участка, представляющего собой единое землепользование (номер контура многоконтурного земельного участка), преобразование которого осуществляется	
9.2.	Кадастровые номера земельных участков, исключаемых из состава измененного (исходного) земельного участка, представляющего собой единое землепользование	
9.3.	Кадастровый или иной государственный учетный номер (инвентарный) объекта недвижимости, расположенного на измененном земельном участке	
10.	Условный номер земельного участка	
11.	Учетный номер проекта межевания территории	
12.	Дополнительные сведения об образовании земельного участка	
13.	Сведения о земельных участках (землях общего пользования, территории общего пользования), посредством которых обеспечивается доступ	
14.	Иные сведения	
4. Пояснения к сведениям об образуемом земельном участке _____ :		
обозначение земельного участка		
1.		

Сведения об уточняемых земельных участках, необходимые для исправления реестровых ошибок в сведениях о местоположении их границ

1. Сведения о характерных точках границ уточняемого земельного участка с кадастровым номером 67:25:0010103:2 :
Система координат МСК-67, зона 1 Зона № 1

Обоз- начение харак- терных точек границ	Координаты, м				Метод определения координат	Формулы, примененные для расчета средней квадратической погрешности определения координат характерных точек границ (Mt), с подставленными в такие формулы значениями и итоговые (вычисленные) значения Mt, м	Описание закрепления точки
	содержатся в Едином государственном реестре недвижимости		определены в результате выполнения комплексных кадастровых работ				
	X	Y	X	Y			
1	2	3	4	5	6	7	8
50	492 252,73	1 259 502,07	492 259,23	1 259 503,60	Метод спутниковых геодезических измерений (определений)	$\sqrt{(0,08^2 + 0,06^2)} = 0,10$	—
51	492 204,72	1 259 490,79	492 206,99	1 259 491,02			
52	492 203,36	1 259 427,05	492 212,39	1 259 429,74			
53	492 212,32	1 259 426,68	492 219,74	1 259 429,74			
54	492 235,44	1 259 437,96	492 242,86	1 259 441,02			
55	492 252,79	1 259 455,33	492 260,21	1 259 458,39			
56	492 259,54	1 259 468,14	492 266,07	1 259 469,51			
50	492 252,73	1 259 502,07	492 259,23	1 259 503,60			

2. Сведения о частях границ уточняемого земельного участка с кадастровым номером 67:25:0010103:2 :

Обозначение части границ		Горизонтальное проложение (S), м	Описание прохождения части границ	Сведения о согласовании местоположения границ (согласовано/спорное)
от т.	до т.			
1	2	3	4	5
50	51	53,73	—	согласовано
51	52	61,52		
52	53	7,35		

1	2	3	4	5
53	54	25,72	—	согласовано
54	55	24,55		
55	56	12,57		
56	50	34,77		

3. Сведения о характеристиках уточняемого земельного участка с кадастровым номером 67:25:0010103:2 :

№ п/п	Наименование характеристики	Значение характеристики
1	2	3
1.	Адрес земельного участка	Российская Федерация, Смоленская область, муниципальный округ Ярцевский, город Ярцево, шоссе Духовщинское, земельный участок 52
1.1.	Сведения о местоположении земельного участка (при отсутствии адреса) в структурированном в соответствии с федеральной информационной адресной системой виде	—
1.2.	Дополнительные сведения о местоположении земельного участка	—
2.	Площадь земельного участка \pm величина погрешности определения (вычисления) площади ($P \pm \Delta P$), м ²	3 076 \pm 19,00
3.	Формула, примененная для вычисления предельной погрешности определения площади земельного участка, с подставленными значениями и итоговые (вычисленные) значения	$3,5*0,10*\sqrt{(3\ 076)} = 19$
4.	Площадь земельного участка согласно сведениям Единого государственного реестра недвижимости (Ркад), м ²	3 076,00
5.	Оценка расхождения Р и Ркад ($P - P_{кад}$), м ²	0
6.	Предельный минимальный и максимальный размеры земельного участка ($P_{мин}$ и $P_{макс}$), м ²	— —
7.	Кадастровый или иной государственный учетный номер (инвентарный) здания, сооружения, объекта незавершенного строительства, расположенного на земельном участке	—
8.	Вид (виды) разрешенного использования	Под индивидуальный жилой дом
8.1.	Дополнительные сведения об использовании земельного участка	—
9.	Сведения о земельных участках (землях общего пользования, территории общего пользования), посредством которых обеспечивается доступ	Земли (земельные участки) общего пользования
10.	Иные сведения	—

4. Пояснения к сведениям об уточняемом земельном участке с кадастровым номером 67:25:0010103:2 :

1.	—												
1. Сведения о характерных точках границ уточняемого земельного участка с кадастровым номером						67:25:0010103:25					:		
Система координат						МСК-67, зона 1						Зона №	1
Обоз- начение харак- терных точек границ	Координаты, м				Метод определения координат	Формулы, примененные для расчета средней квадратической погрешности определения координат характерных точек границ (Mt), с подставленными в такие формулы значениями и итоговые (вычисленные) значения Mt, м	Описание закрепления точки						
	содержатся в Едином государственном реестре недвижимости		определены в результате выполнения комплексных кадастровых работ										
	X	Y	X	Y									
1	2	3	4	5	6	7	8						
н306У	—	—	492 183,13	1 259 592,29	Метод спутниковых геодезических измерений (определений)	$\sqrt{(0,08^2 + 0,06^2)} = 0,10$	—						
н310У	—	—	492 181,99	1 259 591,97									
н309У	—	—	492 188,91	1 259 568,18									
н308У	—	—	492 223,30	1 259 578,35									
288	492 190,08	1 259 566,86	—	—		0,10							
289	492 197,42	1 259 568,86	—	—									
290	492 201,29	1 259 569,90	—	—									
291	492 218,47	1 259 574,60	—	—									
284	492 232,20	1 259 589,22	492 232,20	1 259 589,22		$\sqrt{(0,08^2 + 0,06^2)} = 0,10$							
285	492 227,93	1 259 606,44	—	—		0,10							
286	492 206,82	1 259 600,12	—	—									

1	2	3	4	5	6	7	8
287	492 199,89	1 259 598,05	—	—	Метод спутниковых геодезических измерений (определений)	0,10	—
84	492 182,96	1 259 593,01	—	—			
н307У	—	—	492 228,29	1 259 604,94		$\sqrt{(0,08^2 + 0,06^2)} = 0,10$	
н306У	—	—	492 183,13	1 259 592,29			

2. Сведения о частях границ уточняемого земельного участка с кадастровым номером 67:25:0010103:25 :

Обозначение части границ		Горизонтальное проложение (S), м	Описание прохождения части границ	Сведения о согласовании местоположения границ (согласовано/спорное)
от т.	до т.			
1	2	3	4	5
н306У	н310У	1,18	—	согласовано
н310У	н309У	24,78		
н309У	н308У	35,86		
н308У	284	14,05		
284	н307У	16,20		
н307У	н306У	46,90		

3. Сведения о характеристиках уточняемого земельного участка с кадастровым номером 67:25:0010103:25 :

№ п/п	Наименование характеристики	Значение характеристики
1	2	3
1.	Адрес земельного участка	Российская Федерация, Смоленская область, муниципальный округ Ярцевский, город Ярцево, шоссе Духовщинское, земельный участок 50А
1.1.	Сведения о местоположении земельного участка (при отсутствии адреса) в структурированном в соответствии с федеральной информационной адресной системой виде	—
1.2.	Дополнительные сведения о местоположении земельного участка	—
2.	Площадь земельного участка ± величина погрешности определения (вычисления) площади ($P \pm \Delta P$), м²	$1\,119 \pm 12,00$
3.	Формула, примененная для вычисления предельной погрешности определения площади земельного участка, с подставленными значениями и итоговые (вычисленные) значения	$3,5 * 0,10 * \sqrt{(1\,119)} = 12$

1	2				3		
4.	Площадь земельного участка согласно сведениям Единого государственного реестра недвижимости (Ркад), м²				1 200,00		
5.	Оценка расхождения Р и Ркад (Р - Ркад), м²				81		
6.	Предельный минимальный и максимальный размеры земельного участка (Рмин и Рмакс), м²				— —		
7.	Кадастровый или иной государственный учетный номер (инвентарный) здания, сооружения, объекта незавершенного строительства, расположенного на земельном участке				—		
8.	Вид (виды) разрешенного использования				Под индивидуальный жилой дом		
8.1.	Дополнительные сведения об использовании земельного участка				—		
9.	Сведения о земельных участках (землях общего пользования, территории общего пользования), посредством которых обеспечивается доступ				Земли (земельные участки) общего пользования		
10.	Иные сведения				—		
4. Пояснения к сведениям об уточняемом земельном участке с кадастровым номером					67:25:0010103:25		
1.	—						
1. Сведения о характерных точках границ уточняемого земельного участка с кадастровым номером					67:25:0010103:36		
Система координат МСК-67, зона 1					Зона № 1		
Обоз- начение харак- терных точек границ	Координаты, м				Метод определения координат	Формулы, примененные для расчета средней квадратической погрешности определения координат характерных точек границ (Mt), с подставленными в такие формулы значениями и итоговые (вычисленные) значения Mt, м	Описание закрепления точки
	содержатся в Едином государственном реестре недвижимости		определены в результате выполнения комплексных кадастровых работ				
	X	Y	X	Y			
1	2	3	4	5	6	7	8
83	492 173,47	1 259 627,92	—	—	Метод спутниковых геодезических измерений (определений)	0,10	—
84	492 182,96	1 259 593,02	—	—			
85	492 237,21	1 259 609,23	—	—			

1	2	3	4	5	6	7	8
86	492 223,06	1 259 641,55	—	—	Метод спутниковых геодезических измерений (определений)	0,10	—
87	492 215,48	1 259 641,80	—	—			
н307У	—	—	492 228,29	1 259 604,94		$\sqrt{(0,08^2 + 0,06^2)} = 0,10$	
н311У	—	—	492 238,53	1 259 607,49			
н312У	—	—	492 225,83	1 259 639,91			
н313У	—	—	492 215,96	1 259 639,91			
н314У	—	—	492 207,16	1 259 638,13			
н315У	—	—	492 172,68	1 259 626,61			
н306У	—	—	492 183,13	1 259 592,29			
83	492 173,47	1 259 627,92	—	—			

2. Сведения о частях границ уточняемого земельного участка с кадастровым номером
67:25:0010103:36
:

Обозначение части границ		Горизонтальное проложение (S), м	Описание прохождения части границ	Сведения о согласовании местоположения границ (согласовано/спорное)
от т.	до т.			
1	2	3	4	5
н307У	н311У	10,55	—	согласовано
н311У	н312У	34,82		
н312У	н313У	9,87		
н313У	н314У	8,98		
н314У	н315У	36,35		
н315У	н306У	35,88		
н306У	н307У	46,90		

3. Сведения о характеристиках уточняемого земельного участка с кадастровым номером
67:25:0010103:36
:

№ п/п	Наименование характеристики	Значение характеристики
1	2	3

1	2	3
1.	Адрес земельного участка	—
1.1.	Сведения о местоположении земельного участка (при отсутствии адреса) в структурированном в соответствии с федеральной информационной адресной системой виде	Российская Федерация, Смоленская область, Ярцевский р-н, Ярцево г, Духовщинское ш, д 48-а
1.2.	Дополнительные сведения о местоположении земельного участка	—
2.	Площадь земельного участка \pm величина погрешности определения (вычисления) площади ($P \pm \Delta P$), м ²	$2\,055 \pm 16,00$
3.	Формула, примененная для вычисления предельной погрешности определения площади земельного участка, с подставленными значениями и итоговые (вычисленные) значения	$3,5*0,10*\sqrt{(2\,055)} = 16$
4.	Площадь земельного участка согласно сведениям Единого государственного реестра недвижимости (Ркад), м ²	1 980,00
5.	Оценка расхождения Р и Ркад ($P - P_{кад}$), м ²	75
6.	Предельный минимальный и максимальный размеры земельного участка (Рмин и Рмакс), м ²	— —
7.	Кадастровый или иной государственный учетный номер (инвентарный) здания, сооружения, объекта незавершенного строительства, расположенного на земельном участке	67:25:0010103:44
8.	Вид (виды) разрешенного использования	под магазин
8.1.	Дополнительные сведения об использовании земельного участка	—
9.	Сведения о земельных участках (землях общего пользования, территории общего пользования), посредством которых обеспечивается доступ	Земли (земельные участки) общего пользования
10.	Иные сведения	—
4. Пояснения к сведениям об уточняемом земельном участке с кадастровым номером		67:25:0010103:36 :
1.	—	

Описание местоположения здания, сооружения, объекта незавершенного строительства на земельном участке									
1. Сведения о характерных точках контура объекта недвижимости с кадастровым номером 67:25:0010103:44 :									
Система координат МСК-67, зона 1 Зона № 1									
Обоз- начение харак- терных точек границ	Содержатся в Едином государственном реестре недвижимости			Определены в ходе выполнения комплексных кадастровых работ			Метод определения координат	Формулы, примененные для расчета средней квадратической погрешности определения координат характерных точек (Mt), м, с подставленными в такие формулы значениями и итоговые (вычисленные) значения Mt, м	
	координаты, м		Радиус, м	координаты, м		Радиус, м			
	X	Y	R	X	Y	R			
1	2	3	4	5	6	7	8	9	
н316О	—	—	—	492 187,21	1 259 627,47	—	Метод спутниковых геодезических измерений (определений)	$\sqrt{(0,08^2 + 0,06^2)} = 0,10$	
н317О	—	—	—	492 188,21	1 259 623,44	—			
н318О	—	—	—	492 187,21	1 259 623,10	—			
н319О	—	—	—	492 192,05	1 259 606,33	—			
н320О	—	—	—	492 205,37	1 259 610,46	—			
н321О	—	—	—	492 204,17	1 259 614,32	—			
н322О	—	—	—	492 204,83	1 259 614,52	—			
н323О	—	—	—	492 201,05	1 259 627,00	—			
н324О	—	—	—	492 200,48	1 259 626,83	—			
н325О	—	—	—	492 199,29	1 259 630,82	—			
н316О	—	—	—	492 187,21	1 259 627,47	—			
2. Сведения о характеристиках объекта недвижимости с кадастровым номером 67:25:0010103:44 :									
№ п/п	Наименование характеристики				Значение характеристики				

1	2					3		
1.	Вид объекта недвижимости					Здание		
2.	Ранее присвоенный государственный учетный номер (инвентарный) здания, сооружения, объекта незавершенного строительства					—		
3.	Кадастровый номер земельного участка (земельных участков), в границах которого (которых) расположены здание, сооружение, объект незавершенного строительства					67:25:0010103:36		
4.	Уникальный учетный номер кадастрового квартала, в границах которого расположены здание, сооружение, объект незавершенного строительства					67:25:0010103		
5.	Адрес здания, сооружения, объекта незавершенного строительства					—		
5.1.	Сведения о местоположении здания, сооружения, объекта незавершенного строительства (при отсутствии адреса) в структурированном в соответствии с федеральной информационной адресной системой виде					Российская Федерация, Смоленская область, Ярцевский р-н, Ярцево г, Духовщинское ш, д 48 -а		
5.2.	Дополнительные сведения о местоположении					—		
6.	Иные сведения					—		
3. Пояснения к сведениям об объекте недвижимости с кадастровым номером 67:25:0010103:44 :								
1.	—							
1. Сведения о характерных точках контура объекта недвижимости с кадастровым номером 67:25:0010103:58 :								
Система координат МСК-67, зона 1 Зона № 1								
Обоз- начение харак- терных точек границ	Содержатся в Едином государственном реестре недвижимости			Определены в ходе выполнения комплексных кадастровых работ			Метод определения координат	Формулы, примененные для расчета средней квадратической погрешности определения координат характерных точек (Mt), м, с подставленными в такие формулы значениями и итоговые (вычисленные) значения Mt, м
	координаты, м		Радиус, м	координаты, м		Радиус, м		
	X	Y	R	X	Y	R		
1	2	3	4	5	6	7	8	9
н326О	—	—	—	492 136,39	1 259 548,73	—	Метод спутниковых геодезических измерений (определений)	$\sqrt{(0,08^2 + 0,06^2)} = 0,10$
н327О	—	—	—	492 146,30	1 259 570,94	—		

1	2	3	4	5	6	7	8	9
н328О	—	—	—	492 141,40	1 259 573,13	—	Метод спутниковых геодезических измерений (определений)	$\sqrt{(0,08^2 + 0,06^2)} = 0,10$
н329О	—	—	—	492 140,28	1 259 570,62	—		
н330О	—	—	—	492 135,74	1 259 572,65	—		
н331О	—	—	—	492 128,02	1 259 555,39	—		
н332О	—	—	—	492 132,57	1 259 553,35	—		
н333О	—	—	—	492 131,49	1 259 550,92	—		
н326О	—	—	—	492 136,39	1 259 548,73	—		

2. Сведения о характеристиках объекта недвижимости с кадастровым номером 67:25:0010103:58 :

№ п/п	Наименование характеристики	Значение характеристики
1	2	3
1.	Вид объекта недвижимости	Здание
2.	Ранее присвоенный государственный учетный номер (инвентарный) здания, сооружения, объекта незавершенного строительства	—
3.	Кадастровый номер земельного участка (земельных участков), в границах которого (которых) расположены здание, сооружение, объект незавершенного строительства	—
4.	Уникальный учетный номер кадастрового квартала, в границах которого расположены здание, сооружение, объект незавершенного строительства	67:25:0010103
5.	Адрес здания, сооружения, объекта незавершенного строительства	—
5.1.	Сведения о местоположении здания, сооружения, объекта незавершенного строительства (при отсутствии адреса) в структурированном в соответствии с федеральной информационной адресной системой виде	215801, Российская Федерация, Смоленская область, Ярцевский р-н, Ярцево г, Духовщинское ш, д 47
5.2.	Дополнительные сведения о местоположении	—
6.	Иные сведения	—

3. Пояснения к сведениям об объекте недвижимости с кадастровым номером 67:25:0010103:58:

1. —

1. Сведения о характерных точках контура объекта недвижимости с кадастровым номером 67:25:0010103:67:

Система координат МСК-67, зона 1 Зона № 1

Обоз- начение харак- терных точек границ	Содержатся в Едином государственном реестре недвижимости			Определены в ходе выполнения комплексных кадастровых работ			Метод определения координат	Формулы, примененные для расчета средней квадратической погрешности определения координат характерных точек (Mt), м, с подставленными в такие формулы значениями и итоговые (вычисленные) значения Mt, м
	координаты, м		Радиус, м	координаты, м		Радиус, м		
	X	Y	R	X	Y	R		
1	2	3	4	5	6	7	8	9
н378О	—	—	—	492 120,28	1 258 937,20	—	Метод спутниковых геодезических измерений (определений)	$\sqrt{(0,08^2 + 0,06^2)} = 0,10$
н379О	—	—	—	492 114,83	1 258 939,12	—		
н388О	—	—	—	492 115,23	1 258 940,22	—		
н387О	—	—	—	492 116,29	1 258 943,27	—		
н380О	—	—	—	492 116,75	1 258 944,60	—		
н381О	—	—	—	492 122,07	1 258 942,56	—		
н378О	—	—	—	492 120,28	1 258 937,20	—		

2. Сведения о характеристиках объекта недвижимости с кадастровым номером 67:25:0010103:67:

№ п/п	Наименование характеристики	Значение характеристики
1	2	3
1.	Вид объекта недвижимости	Сооружение
2.	Ранее присвоенный государственный учетный номер (инвентарный) здания, сооружения, объекта незавершенного строительства	—

1	2					3									
3.	Кадастровый номер земельного участка (земельных участков), в границах которого (которых) расположены здание, сооружение, объект незавершенного строительства					67:25:0010103:10									
4.	Уникальный учетный номер кадастрового квартала, в границах которого расположены здание, сооружение, объект незавершенного строительства					67:25:0010103									
5.	Адрес здания, сооружения, объекта незавершенного строительства					Российская Федерация, Смоленская область, г. Ярцево, ул. Духовщинское шоссе, д.49									
5.1.	Сведения о местоположении здания, сооружения, объекта незавершенного строительства (при отсутствии адреса) в структурированном в соответствии с федеральной информационной адресной системой виде					—									
5.2.	Дополнительные сведения о местоположении					—									
6.	Иные сведения					—									
3. Пояснения к сведениям об объекте недвижимости с кадастровым номером						67:25:0010103:67 :									
1.	—														
1. Сведения о характерных точках контура объекта недвижимости с кадастровым номером						67:25:0010103:75 :									
Система координат						МСК-67, зона 1					Зона № 1				
Обозначение характерных точек границ	Содержатся в Едином государственном реестре недвижимости			Определены в ходе выполнения комплексных кадастровых работ			Метод определения координат	Формулы, примененные для расчета средней квадратической погрешности определения координат характерных точек (Mt), м, с подставленными в такие формулы значениями и итоговые (вычисленные) значения Mt, м							
	координаты, м		Радиус, м	координаты, м		Радиус, м									
	X	Y	R	X	Y	R									
1	2	3	4	5	6	7	8	9							
н346О	—	—	—	492 381,89	1 259 049,01	—	Метод спутниковых геодезических измерений (определений)	$\sqrt{(0,08^2 + 0,06^2)} = 0,10$							
н347О	—	—	—	492 391,01	1 259 055,07	—									
н348О	—	—	—	492 379,78	1 259 071,98	—									
н349О	—	—	—	492 370,46	1 259 066,20	—									

1	2	3	4	5	6	7	8	9	
н3460	—	—	—	492 381,89	1 259 049,01	—	Метод спутниковых геодезических измерений (определений)	$\sqrt{(0,08^2 + 0,06^2)} = 0,10$	
2. Сведения о характеристиках объекта недвижимости с кадастровым номером								67:25:0010103:75 :	
№ п/п	Наименование характеристики					Значение характеристики			
1	2					3			
1.	Вид объекта недвижимости					Здание			
2.	Ранее присвоенный государственный учетный номер (инвентарный) здания, сооружения, объекта незавершенного строительства					—			
3.	Кадастровый номер земельного участка (земельных участков), в границах которого (которых) расположены здание, сооружение, объект незавершенного строительства					67:25:0010103:1			
4.	Уникальный учетный номер кадастрового квартала, в границах которого расположены здание, сооружение, объект незавершенного строительства					67:25:0010103			
5.	Адрес здания, сооружения, объекта незавершенного строительства					Российская Федерация, Смоленская обл., Ярцевский район, Ярцевское городское поселение, г. Ярцево, Духовщинское шоссе, д. 66			
5.1.	Сведения о местоположении здания, сооружения, объекта незавершенного строительства (при отсутствии адреса) в структурированном в соответствии с федеральной информационной адресной системой виде					—			
5.2.	Дополнительные сведения о местоположении					—			
6.	Иные сведения					—			
3. Пояснения к сведениям об объекте недвижимости с кадастровым номером								67:25:0010103:75 :	
1.	—								
1. Сведения о характерных точках контура объекта недвижимости с кадастровым номером								67:25:0010103:78 :	
Система координат								МСК-67, зона 1	Зона № 1
Обозначение характерных точек границ	Содержатся в Едином государственном реестре недвижимости			Определены в ходе выполнения комплексных кадастровых работ			Метод определения координат	Формулы, примененные для расчета средней квадратической погрешности определения координат характерных точек (Mt), м, с подставленными в такие формулы значениями и итоговые (вычисленные) значения Mt, м	
	координаты, м		Радиус, м	координаты, м		Радиус, м			
	X	Y	R	X	Y	R			

1	2	3	4	5	6	7	8	9
н342О	—	—	—	492 349,41	1 259 100,18	—	Метод спутниковых геодезических измерений (определений)	$\sqrt{(0,08^2 + 0,06^2)} = 0,10$
н343О	—	—	—	492 354,41	1 259 103,62	—		
н344О	—	—	—	492 345,47	1 259 116,62	—		
н345О	—	—	—	492 340,32	1 259 113,39	—		
н342О	—	—	—	492 349,41	1 259 100,18	—		

2. Сведения о характеристиках объекта недвижимости с кадастровым номером 67:25:0010103:78 :

№ п/п	Наименование характеристики	Значение характеристики
1	2	3
1.	Вид объекта недвижимости	Здание
2.	Ранее присвоенный государственный учетный номер (инвентарный) здания, сооружения, объекта незавершенного строительства	—
3.	Кадастровый номер земельного участка (земельных участков), в границах которого (которых) расположены здание, сооружение, объект незавершенного строительства	67:25:0010103:1
4.	Уникальный учетный номер кадастрового квартала, в границах которого расположены здание, сооружение, объект незавершенного строительства	67:25:0010103
5.	Адрес здания, сооружения, объекта незавершенного строительства	Российская Федерация, Смоленская область, Ярцевский район, Ярцевское городское поселение, г. Ярцево, ш. Духовщинское, д. 66 корпус 2
5.1.	Сведения о местоположении здания, сооружения, объекта незавершенного строительства (при отсутствии адреса) в структурированном в соответствии с федеральной информационной адресной системой виде	—
5.2.	Дополнительные сведения о местоположении	—
6.	Иные сведения	—

3. Пояснения к сведениям об объекте недвижимости с кадастровым номером 67:25:0010103:78 :

1.	—
----	---

1. Сведения о характерных точках контура объекта недвижимости с кадастровым номером							67:25:0010103:79	
Система координат				МСК-67, зона 1			Зона № 1	
Обозначение характерных точек границ	Содержатся в Едином государственном реестре недвижимости			Определены в ходе выполнения комплексных кадастровых работ			Метод определения координат	Формулы, примененные для расчета средней квадратической погрешности определения координат характерных точек (Mt), м, с подставленными в такие формулы значениями и итоговые (вычисленные) значения Mt, м
	координаты, м		Радиус, м	координаты, м		Радиус, м		
	X	Y	R	X	Y	R		
1	2	3	4	5	6	7	8	9
н338О	—	—	—	492 368,56	1 259 112,67	—	Метод спутниковых геодезических измерений (определений)	$\sqrt{(0,08^2 + 0,06^2)} = 0,10$
н339О	—	—	—	492 372,57	1 259 115,69	—		
н340О	—	—	—	492 369,77	1 259 119,41	—		
н341О	—	—	—	492 365,68	1 259 116,49	—		
н338О	—	—	—	492 368,56	1 259 112,67	—		
2. Сведения о характеристиках объекта недвижимости с кадастровым номером							67:25:0010103:79	
№ п/п	Наименование характеристики			Значение характеристики				
1	2			3				
1.	Вид объекта недвижимости			Здание				
2.	Ранее присвоенный государственный учетный номер (инвентарный) здания, сооружения, объекта незавершенного строительства			—				
3.	Кадастровый номер земельного участка (земельных участков), в границах которого (которых) расположены здание, сооружение, объект незавершенного строительства			67:25:0010103:1				
4.	Уникальный учетный номер кадастрового квартала, в границах которого расположены здание, сооружение, объект незавершенного строительства			67:25:0010103				

1	2				3			
5.	Адрес здания, сооружения, объекта незавершенного строительства				Российская Федерация, Смоленская область, Ярцевский район , Ярцевское городское поселение, г. Ярцево, ш. Духовщинское, д. 66 к. 3			
5.1.	Сведения о местоположении здания, сооружения, объекта незавершенного строительства (при отсутствии адреса) в структурированном в соответствии с федеральной информационной адресной системой виде				—			
5.2.	Дополнительные сведения о местоположении				—			
6.	Иные сведения				—			
3. Пояснения к сведениям об объекте недвижимости с кадастровым номером 67:25:0010103:79 :								
1.	—							
1. Сведения о характерных точках контура объекта недвижимости с кадастровым номером 67:25:0010103:80 :								
Система координат МСК-67, зона 1 Зона № 1								
Обоз- начение харак- терных точек границ	Содержатся в Едином государственном реестре недвижимости			Определены в ходе выполнения комплексных кадастровых работ			Метод определения координат	Формулы, примененные для расчета средней квадратической погрешности определения координат характерных точек (Mt), м, с подставленными в такие формулы значениями и итоговые (вычисленные) значения Mt, м
	координаты, м		Радиус, м	координаты, м		Радиус, м		
	X	Y	R	X	Y	R		
1	2	3	4	5	6	7	8	9
н350O	—	—	—	492 389,99	1 259 079,12	—	Метод спутниковых геодезических измерений (определений)	$\sqrt{(0,08^2 + 0,06^2)} = 0,10$
н351O	—	—	—	492 400,05	1 259 085,33	—		
н352O	—	—	—	492 387,95	1 259 103,84	—		
н353O	—	—	—	492 378,03	1 259 097,40	—		
н350O	—	—	—	492 389,99	1 259 079,12	—		
2. Сведения о характеристиках объекта недвижимости с кадастровым номером 67:25:0010103:80 :								
№ п/п	Наименование характеристики				Значение характеристики			
1	2				3			
1.	Вид объекта недвижимости				Здание			

1	2					3		
2.	Ранее присвоенный государственный учетный номер (инвентарный) здания, сооружения, объекта незавершенного строительства					—		
3.	Кадастровый номер земельного участка (земельных участков), в границах которого (которых) расположены здание, сооружение, объект незавершенного строительства					67:25:0010103:1		
4.	Уникальный учетный номер кадастрового квартала, в границах которого расположены здание, сооружение, объект незавершенного строительства					67:25:0010103		
5.	Адрес здания, сооружения, объекта незавершенного строительства					Российская Федерация, Смоленская обл., Ярцевский муниципальный район, Ярцевскоегородское поселение, г. Ярцево, ш. Духовщинское, д. 66, корпус 1		
5.1.	Сведения о местоположении здания, сооружения, объекта незавершенного строительства (при отсутствии адреса) в структурированном в соответствии с федеральной информационной адресной системой виде					—		
5.2.	Дополнительные сведения о местоположении					—		
6.	Иные сведения					—		
3. Пояснения к сведениям об объекте недвижимости с кадастровым номером 67:25:0010103:80 :								
1.	—							
1. Сведения о характерных точках контура объекта недвижимости с кадастровым номером 67:25:0010103:90 :								
Система координат МСК-67, зона 1 Зона № 1								
Обоз- начение харак- терных точек границ	Содержатся в Едином государственном реестре недвижимости			Определены в ходе выполнения комплексных кадастровых работ			Метод определения координат	Формулы, примененные для расчета средней квадратической погрешности определения координат характерных точек (Mt), м, с подставленными в такие формулы значениями и итоговые (вычисленные) значения Mt, м
	координаты, м		Радиус, м	координаты, м		Радиус, м		
	X	Y	R	X	Y	R		
1	2	3	4	5	6	7	8	9
н354О	—	—	—	492 281,93	1 259 237,77	—	Метод спутниковых геодезических измерений (определений)	$\sqrt{(0,08^2 + 0,06^2)} = 0,10$
н355О	—	—	—	492 275,80	1 259 250,28	—		
н356О	—	—	—	492 267,06	1 259 246,00	—		

1	2	3	4	5	6	7	8	9
н3570	—	—	—	492 272,82	1 259 233,30	—	Метод спутниковых геодезических измерений (определений)	$\sqrt{(0,08^2 + 0,06^2)} = 0,10$
н3540	—	—	—	492 281,93	1 259 237,77	—		

2. Сведения о характеристиках объекта недвижимости с кадастровым номером 67:25:0010103:90 :

№ п/п	Наименование характеристики	Значение характеристики
1	2	3
1.	Вид объекта недвижимости	Здание
2.	Ранее присвоенный государственный учетный номер (инвентарный) здания, сооружения, объекта незавершенного строительства	—
3.	Кадастровый номер земельного участка (земельных участков), в границах которого (которых) расположены здание, сооружение, объект незавершенного строительства	67:25:0010103:106
4.	Уникальный учетный номер кадастрового квартала, в границах которого расположены здание, сооружение, объект незавершенного строительства	67:25:0010103
5.	Адрес здания, сооружения, объекта незавершенного строительства	—
5.1.	Сведения о местоположении здания, сооружения, объекта незавершенного строительства (при отсутствии адреса) в структурированном в соответствии с федеральной информационной адресной системой виде	Российская Федерация, Смоленская область, Ярцевский р-н, Ярцево г., Духовщинское шоссе** ул., д 54
5.2.	Дополнительные сведения о местоположении	—
6.	Иные сведения	—

3. Пояснения к сведениям об объекте недвижимости с кадастровым номером 67:25:0010103:90 :

1.	—
----	---

1. Сведения о характерных точках контура объекта недвижимости с кадастровым номером 67:25:0010103:91:

Система координат МСК-67, зона 1							Зона № 1	
Обозначение характерных точек границ	Содержатся в Едином государственном реестре недвижимости			Определены в ходе выполнения комплексных кадастровых работ			Метод определения координат	Формулы, примененные для расчета средней квадратической погрешности определения координат характерных точек (Mt), м, с подставленными в такие формулы значениями и итоговые (вычисленные) значения Mt, м
	координаты, м		Радиус, м	координаты, м		Радиус, м		
	X	Y	R	X	Y	R		
1	2	3	4	5	6	7	8	9
н358О	—	—	—	492 215,81	1 259 659,24	—	Метод спутниковых геодезических измерений (определений)	$\sqrt{(0,08^2 + 0,06^2)} = 0,10$
н359О	—	—	—	492 228,71	1 259 664,83	—		
н360О	—	—	—	492 230,69	1 259 658,13	—		
н361О	—	—	—	492 223,88	1 259 655,31	—		
н362О	—	—	—	492 225,85	1 259 650,53	—		
н363О	—	—	—	492 220,58	1 259 648,24	—		
н358О	—	—	—	492 215,81	1 259 659,24	—		

2. Сведения о характеристиках объекта недвижимости с кадастровым номером 67:25:0010103:91:

№ п/п	Наименование характеристики	Значение характеристики
1	2	3
1.	Вид объекта недвижимости	Здание
2.	Ранее присвоенный государственный учетный номер (инвентарный) здания, сооружения, объекта незавершенного строительства	—
3.	Кадастровый номер земельного участка (земельных участков), в границах которого (которых) расположены здание, сооружение, объект незавершенного строительства	—

1	2					3				
4.	Уникальный учетный номер кадастрового квартала, в границах которого расположены здание, сооружение, объект незавершенного строительства					67:25:0010103				
5.	Адрес здания, сооружения, объекта незавершенного строительства					—				
5.1.	Сведения о местоположении здания, сооружения, объекта незавершенного строительства (при отсутствии адреса) в структурированном в соответствии с федеральной информационной адресной системой виде					Российская Федерация, Смоленская область, Ярцевский р-н, Ярцево г, Духовщинское ш, д 48				
5.2.	Дополнительные сведения о местоположении					—				
6.	Иные сведения					—				
3. Пояснения к сведениям об объекте недвижимости с кадастровым номером 67:25:0010103:91 :										
1.	—									
1. Сведения о характерных точках контура объекта недвижимости с кадастровым номером 67:25:0010103:92 :										
Система координат МСК-67, зона 1 Зона № 1										
Обозначение характерных точек границ	Содержатся в Едином государственном реестре недвижимости			Определены в ходе выполнения комплексных кадастровых работ			Метод определения координат	Формулы, примененные для расчета средней квадратической погрешности определения координат характерных точек (Mt), м, с подставленными в такие формулы значениями и итоговые (вычисленные) значения Mt, м		
	координаты, м		Радиус, м	координаты, м		Радиус, м				
	X	Y	R	X	Y	R				
1	2	3	4	5	6	7	8	9		
н390O	—	—	—	492 091,85	1 258 912,96	—	Метод спутниковых геодезических измерений (определений)	$\sqrt{(0,08^2 + 0,06^2)} = 0,10$		
н391O	—	—	—	492 085,51	1 258 893,03	—				
н392O	—	—	—	492 091,85	1 258 890,99	—				
н393O	—	—	—	492 098,32	1 258 910,90	—				
н390O	—	—	—	492 091,85	1 258 912,96	—				

2. Сведения о характеристиках объекта недвижимости с кадастровым номером 67:25:0010103:92 :

№ п/п	Наименование характеристики	Значение характеристики
1	2	3
1.	Вид объекта недвижимости	Здание
2.	Ранее присвоенный государственный учетный номер (инвентарный) здания, сооружения, объекта незавершенного строительства	—
3.	Кадастровый номер земельного участка (земельных участков), в границах которого (которых) расположены здание, сооружение, объект незавершенного строительства	67:25:0010103:10
4.	Уникальный учетный номер кадастрового квартала, в границах которого расположены здание, сооружение, объект незавершенного строительства	67:25:0010103
5.	Адрес здания, сооружения, объекта незавершенного строительства	—
5.1.	Сведения о местоположении здания, сооружения, объекта незавершенного строительства (при отсутствии адреса) в структурированном в соответствии с федеральной информационной адресной системой виде	Российская Федерация, Смоленская область, Ярцевский АО, Ярцево волость, Духовщинское шоссе** аал, д 49
5.2.	Дополнительные сведения о местоположении	—
6.	Иные сведения	—

3. Пояснения к сведениям об объекте недвижимости с кадастровым номером 67:25:0010103:92 :

1.	—
----	---

1. Сведения о характерных точках контура объекта недвижимости с кадастровым номером 67:25:0010103:93 :

Система координат		МСК-67, зона 1					Зона № 1	
Обозначение характерных точек границ	Содержатся в Едином государственном реестре недвижимости			Определены в ходе выполнения комплексных кадастровых работ			Метод определения координат	Формулы, примененные для расчета средней квадратической погрешности определения координат характерных точек (Mt), м, с подставленными в такие формулы значениями и итоговые (вычисленные) значения Mt, м
	координаты, м		Радиус, м	координаты, м		Радиус, м		
	X	Y	R	X	Y	R		
1	2	3	4	5	6	7	8	9
н3640	—	—	—	492 564,46	1 258 108,63	—	Метод спутниковых геодезических измерений (определений)	$\sqrt{(0,08^2 + 0,06^2)} = 0,10$

1	2	3	4	5	6	7	8	9
н3650	—	—	—	492 561,91	1 258 113,47	—	Метод спутниковых геодезических измерений (определений)	$\sqrt{(0,08^2 + 0,06^2)} = 0,10$
н3660	—	—	—	492 555,34	1 258 110,01	—		
н3670	—	—	—	492 557,97	1 258 105,21	—		
н3640	—	—	—	492 564,46	1 258 108,63	—		

2. Сведения о характеристиках объекта недвижимости с кадастровым номером 67:25:0010103:93 :

№ п/п	Наименование характеристики	Значение характеристики
1	2	3
1.	Вид объекта недвижимости	Здание
2.	Ранее присвоенный государственный учетный номер (инвентарный) здания, сооружения, объекта незавершенного строительства	—
3.	Кадастровый номер земельного участка (земельных участков), в границах которого (которых) расположены здание, сооружение, объект незавершенного строительства	67:25:0010103:29
4.	Уникальный учетный номер кадастрового квартала, в границах которого расположены здание, сооружение, объект незавершенного строительства	67:25:0010103
5.	Адрес здания, сооружения, объекта незавершенного строительства	—
5.1.	Сведения о местоположении здания, сооружения, объекта незавершенного строительства (при отсутствии адреса) в структурированном в соответствии с федеральной информационной адресной системой виде	Российская Федерация, Смоленская область, Ярцевский р-н, Ярцево г., Духовщинское шоссе** ул., д 93
5.2.	Дополнительные сведения о местоположении	—
6.	Иные сведения	—

3. Пояснения к сведениям об объекте недвижимости с кадастровым номером 67:25:0010103:93 :

1.	—
----	---

1. Сведения о характерных точках контура объекта недвижимости с кадастровым номером 67:25:0010103:94 :

Система координат			МСК-67, зона 1				Зона № 1	
Обозначение характерных точек границ	Содержатся в Едином государственном реестре недвижимости			Определены в ходе выполнения комплексных кадастровых работ			Метод определения координат	Формулы, примененные для расчета средней квадратической погрешности определения координат характерных точек (Mt), м, с подставленными в такие формулы значениями и итоговые (вычисленные) значения Mt, м
	координаты, м		Радиус, м	координаты, м		Радиус, м		
	X	Y	R	X	Y	R		
1	2	3	4	5	6	7	8	9
н3940	—	—	—	492 117,25	1 258 993,38	—	Метод спутниковых геодезических измерений (определений)	$\sqrt{(0,08^2 + 0,06^2)} = 0,10$
н3950	—	—	—	492 122,81	1 258 991,32	—		
н3960	—	—	—	492 116,90	1 258 975,38	—		
н3970	—	—	—	492 111,32	1 258 977,38	—		
н3940	—	—	—	492 117,25	1 258 993,38	—		

2. Сведения о характеристиках объекта недвижимости с кадастровым номером 67:25:0010103:94 :

№ п/п	Наименование характеристики	Значение характеристики
1	2	3
1.	Вид объекта недвижимости	Здание
2.	Ранее присвоенный государственный учетный номер (инвентарный) здания, сооружения, объекта незавершенного строительства	—
3.	Кадастровый номер земельного участка (земельных участков), в границах которого (которых) расположены здание, сооружение, объект незавершенного строительства	—
4.	Уникальный учетный номер кадастрового квартала, в границах которого расположены здание, сооружение, объект незавершенного строительства	67:25:0010103

1	2					3		
5.	Адрес здания, сооружения, объекта незавершенного строительства					—		
5.1.	Сведения о местоположении здания, сооружения, объекта незавершенного строительства (при отсутствии адреса) в структурированном в соответствии с федеральной информационной адресной системой виде					Российская Федерация, Смоленская область, Ярцевский АО, Ярцево волость, Духовщинское шоссе** аал, д 49		
5.2.	Дополнительные сведения о местоположении					—		
6.	Иные сведения					—		
3. Пояснения к сведениям об объекте недвижимости с кадастровым номером 67:25:0010103:94 :								
1.	—							
1. Сведения о характерных точках контура объекта недвижимости с кадастровым номером 67:25:0010103:95 :								
Система координат МСК-67, зона 1 Зона № 1								
Обозначение характерных точек границ	Содержатся в Едином государственном реестре недвижимости			Определены в ходе выполнения комплексных кадастровых работ			Метод определения координат	Формулы, примененные для расчета средней квадратической погрешности определения координат характерных точек (Mt), м, с подставленными в такие формулы значениями и итоговые (вычисленные) значения Mt, м
	координаты, м		Радиус, м	координаты, м		Радиус, м		
	X	Y	R	X	Y	R		
1	2	3	4	5	6	7	8	9
н382О	—	—	—	492 111,14	1 258 934,49	—	Метод спутниковых геодезических измерений (определений)	$\sqrt{(0,08^2 + 0,06^2)} = 0,10$
н383О	—	—	—	492 099,79	1 258 938,45	—		
н384О	—	—	—	492 105,48	1 258 954,04	—		
н385О	—	—	—	492 116,53	1 258 950,01	—		
н386О	—	—	—	492 114,41	1 258 943,92	—		
н387О	—	—	—	492 116,29	1 258 943,27	—		
н388О	—	—	—	492 115,23	1 258 940,22	—		

1. Сведения о характерных точках контура объекта недвижимости с кадастровым номером 67:25:0010103:96 :

Система координат			МСК-67, зона 1				Зона № 1	
Обозначение характерных точек границ	Содержатся в Едином государственном реестре недвижимости			Определены в ходе выполнения комплексных кадастровых работ			Метод определения координат	Формулы, примененные для расчета средней квадратической погрешности определения координат характерных точек (Mt), м, с подставленными в такие формулы значениями и итоговые (вычисленные) значения Mt, м
	координаты, м		Радиус, м	координаты, м		Радиус, м		
	X	Y	R	X	Y	R		
1	2	3	4	5	6	7	8	9
н368О	—	—	—	492 199,03	1 259 589,63	—	Метод спутниковых геодезических измерений (определений)	$\sqrt{(0,08^2 + 0,06^2)} = 0,10$
н369О	—	—	—	492 200,75	1 259 583,87	—		
н370О	—	—	—	492 211,85	1 259 587,19	—		
н371О	—	—	—	492 210,13	1 259 592,95	—		
н368О	—	—	—	492 199,03	1 259 589,63	—		

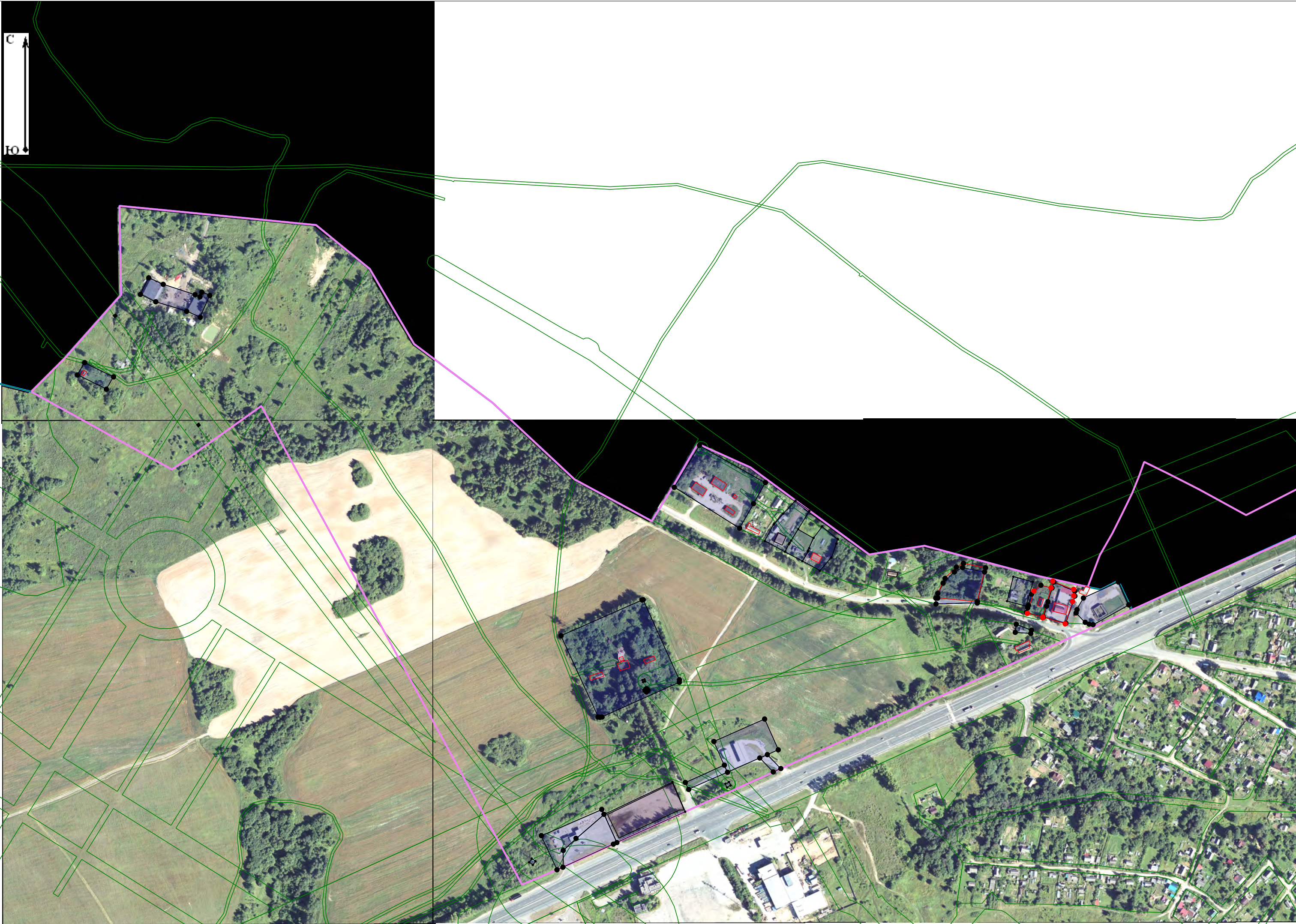
2. Сведения о характеристиках объекта недвижимости с кадастровым номером 67:25:0010103:96 :

№ п/п	Наименование характеристики	Значение характеристики
1	2	3
1.	Вид объекта недвижимости	Здание
2.	Ранее присвоенный государственный учетный номер (инвентарный) здания, сооружения, объекта незавершенного строительства	—
3.	Кадастровый номер земельного участка (земельных участков), в границах которого (которых) расположены здание, сооружение, объект незавершенного строительства	67:25:0010103:25
4.	Уникальный учетный номер кадастрового квартала, в границах которого расположены здание, сооружение, объект незавершенного строительства	67:25:0010103

1	2					3		
5.	Адрес здания, сооружения, объекта незавершенного строительства					—		
5.1.	Сведения о местоположении здания, сооружения, объекта незавершенного строительства (при отсутствии адреса) в структурированном в соответствии с федеральной информационной адресной системой виде					Российская Федерация, Смоленская область, Ярцевский р-н, Ярцево г, Духовщинское ш, д 50А		
5.2.	Дополнительные сведения о местоположении					—		
6.	Иные сведения					—		
3. Пояснения к сведениям об объекте недвижимости с кадастровым номером 67:25:0010103:96 :								
1.	—							
1. Сведения о характерных точках контура объекта недвижимости с кадастровым номером 67:25:0010103:220 :								
Система координат МСК-67, зона 1 Зона № 1								
Обозначение характерных точек границ	Содержатся в Едином государственном реестре недвижимости			Определены в ходе выполнения комплексных кадастровых работ			Метод определения координат	Формулы, примененные для расчета средней квадратической погрешности определения координат характерных точек (Mt), м, с подставленными в такие формулы значениями и итоговые (вычисленные) значения Mt, м
	координаты, м		Радиус, м	координаты, м		Радиус, м		
	X	Y	R	X	Y	R		
1	2	3	4	5	6	7	8	9
н372О	—	—	—	492 316,10	1 259 155,51	—	Метод спутниковых геодезических измерений (определений)	$\sqrt{(0,08^2 + 0,06^2)} = 0,10$
н373О	—	—	—	492 310,92	1 259 153,05	—		
н374О	—	—	—	492 320,15	1 259 133,62	—		
н375О	—	—	—	492 328,39	1 259 137,53	—		
н376О	—	—	—	492 326,62	1 259 141,25	—		
н377О	—	—	—	492 323,54	1 259 139,84	—		
н372О	—	—	—	492 316,10	1 259 155,51	—		

2. Сведения о характеристиках объекта недвижимости с кадастровым номером 67:25:0010103:220 :		
№ п/п	Наименование характеристики	Значение характеристики
1	2	3
1.	Вид объекта недвижимости	Здание
2.	Ранее присвоенный государственный учетный номер (инвентарный) здания, сооружения, объекта незавершенного строительства	—
3.	Кадастровый номер земельного участка (земельных участков), в границах которого (которых) расположены здание, сооружение, объект незавершенного строительства	—
4.	Уникальный учетный номер кадастрового квартала, в границах которого расположены здание, сооружение, объект незавершенного строительства	67:25:0010103
5.	Адрес здания, сооружения, объекта незавершенного строительства	—
5.1.	Сведения о местоположении здания, сооружения, объекта незавершенного строительства (при отсутствии адреса) в структурированном в соответствии с федеральной информационной адресной системой виде	Российская Федерация, Смоленская область, Ярцевский г.п., Ярцево г, Духовщинское ш, д 62
5.2.	Дополнительные сведения о местоположении	Российская Федерация
6.	Иные сведения	—
3. Пояснения к сведениям об объекте недвижимости с кадастровым номером 67:25:0010103:220 :		
1.	—	

Сведения о зданиях, сооружениях, объектах незавершенного строительства, необходимые для исправления реестровых ошибок в сведениях об описании их местоположения								
1. Сведения о характерных точках контура _____ _____ вид объекта недвижимости (здание, сооружение, объект незавершенного строительства) с кадастровым номером _____:								
Система координат _____							Зона № _____	
Обоз- начение харак- терных точек границ	Содержатся в Едином государственном реестре недвижимости			Определены в ходе выполнения комплексных кадастровых работ			Метод определения координат	Формулы, примененные для расчета средней квадратической погрешности определения координат характерных точек (Mt), м, с подставленными в такие формулы значениями и итоговые (вычисленные) значения Mt, м
	координаты, м		Радиус, м	координаты, м		Радиус, м		
	X	Y	R	X	Y	R		
1	2	3	4	5	6	7	8	9
2. Иные сведения об объекте недвижимости с кадастровым номером _____:								
1.								
3. Пояснения к сведениям об объекте недвижимости с кадастровым номером _____:								
1.								



Условные обозначения:

- Существующая часть границы, имеющиеся в ЕГРН сведения о которой достаточны для определения ее местоположения

- Вновь образованная часть границы, сведения о которой достаточны для определения ее местоположения

- Часть контура, образованного проекцией существующего наземного конструктивного элемента здания, сооружения, объекта незавершенного строительства

- Часть контура, образованного проекцией вновь образованного конструктивного элемента здания, сооружения, объекта незавершенного строительства

- Характерная точка контура здания, сооружения, объекта незавершенного строительства

- Зона с особыми условиями использования территории ЗОУИТ

- Граница кадастрового квартала

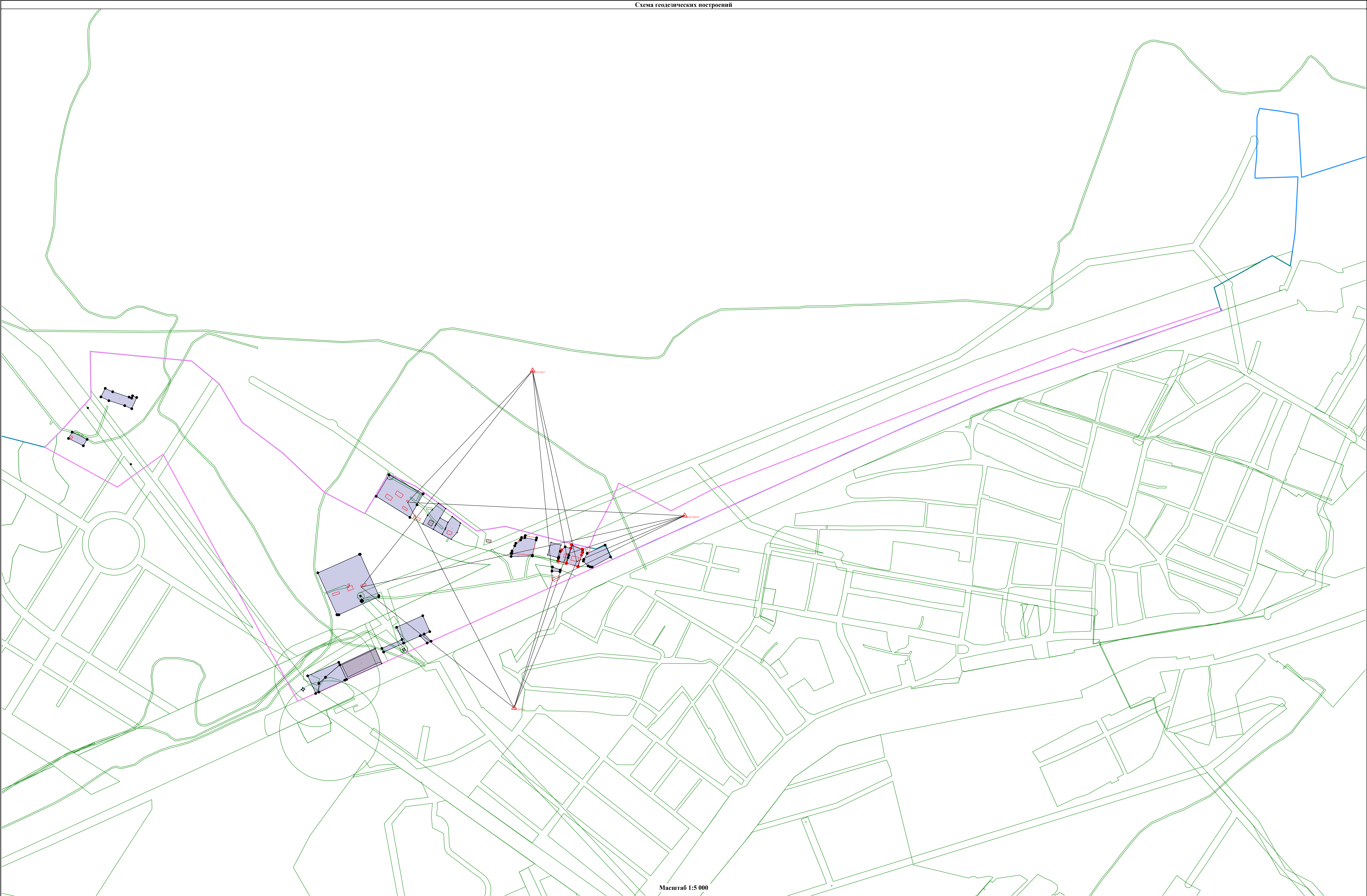
- Кадастровый номер земельного участка

13:24:0110094

- Кадастровый номер квартала

Масштаб 1:5 000

:100



Масштаб 1:5 000

- Условные обозначения:
- Существующая часть границы, имеющиеся в ЕГРН сведения о которой достаточны для определения ее местоположения

- Вновь образованная часть границы, сведения о которой достаточны для определения ее местоположения

- Граница кадастрового квартала

- Характерная точка границы, сведения о которой позволяют однозначно определить ее положение на местности

- Пункт государственной геодезической сети

- Направления геодезических построений при определении координат характерных точек границ земельного участка

- Кадастровый номер земельного участка : 4

- Кадастровый номер здания : 107